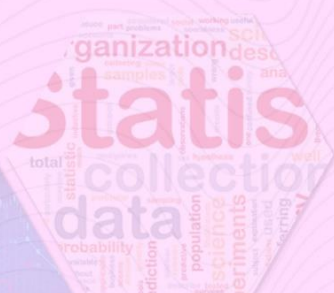




ធនាគារជាតិ នៃ កម្ពុជា
NATIONAL BANK OF CAMBODIA

ព្រឹត្តិបត្រស្ថិតិសេដ្ឋកិច្ច និងរូបិយវត្ថុ Economic and Monetary Statistics Bulletin

ខែសីហា ឆ្នាំ២០២៤
AUGUST 2024



លេខ៣៧០ - ឆ្នាំទី៣២
SERIES NO. 370- 32ND YEAR

មាតិកា

ទំព័រ

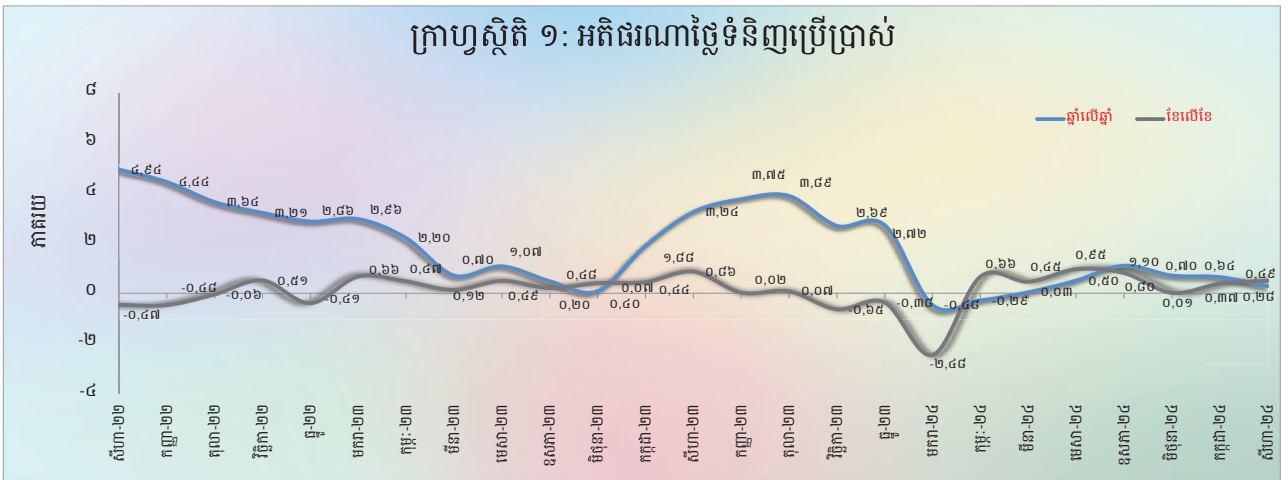
- សេចក្តីផ្តើម..... ១
- អត្រាប្តូរប្រាក់..... ១
- ការផ្គត់ផ្គង់រូបិយវត្ថុ..... ១
- ទ្រព្យសកម្មក្នុងស្រុកសុទ្ធនៃគ្រឹះស្ថានទទួលប្រាក់បញ្ញើ..... ២
- ទ្រព្យសកម្មបរទេសសុទ្ធនៃគ្រឹះស្ថានទទួលប្រាក់បញ្ញើ..... ២
- ប្រតិបត្តិការរបស់គ្រឹះស្ថានទទួលប្រាក់បញ្ញើផ្សេងទៀត..... ៣
- ប្រតិបត្តិការរបស់គ្រឹះស្ថានហិរញ្ញវត្ថុផ្សេងទៀត..... ៣
- អត្រាការប្រាក់លើប្រាក់កម្ចី និងប្រាក់បញ្ញើរបស់ធនាគារទទួលប្រាក់បញ្ញើ..... ៣
- ការមកដល់នៃភ្ញៀវបរទេស..... ៤
- ពាណិជ្ជកម្មទំនិញអន្តរជាតិ..... ៤
- តារាង ១ : សន្ទស្សន៍ថ្លៃទំនិញប្រើប្រាស់ និងអត្រាអតិផរណា..... ៦
- តារាង ២ : មុខទំនិញឡើងថ្លៃក្នុងខែសីហា ឆ្នាំ២០២៤..... ៧
- តារាង ៣ : ផលិតផលក្នុងស្រុកសរុប (ផសស)..... ៨
- ក្រាហ្វស្តិតិ ១ : ផលិតផលក្នុងស្រុកសរុបតាមសកម្មភាពសេដ្ឋកិច្ច (គិតតាមថ្លៃថេរ ឆ្នាំ២០១៤)..... ៨
- ក្រាហ្វស្តិតិ ២ : ផលិតផលក្នុងស្រុកសរុបតាមសកម្មភាពសេដ្ឋកិច្ច (គិតតាមថ្លៃបច្ចុប្បន្ន)..... ៨
- តារាង ៤ : សន្ទស្សន៍ថ្លៃលំនៅដ្ឋាន..... ៩
- ក្រាហ្វស្តិតិ ៣ : បម្រែបម្រួលប្រចាំខែនៃសន្ទស្សន៍ថ្លៃលំនៅដ្ឋាន..... ៩
- ក្រាហ្វស្តិតិ ៤ : បម្រែបម្រួលប្រចាំឆ្នាំនៃសន្ទស្សន៍ថ្លៃលំនៅដ្ឋាន..... ៩
- តារាង ៥ : គម្រោងវិនិយោគដែលបានអនុម័តតាមវិស័យ..... ១០
- ក្រាហ្វស្តិតិ ៥ : ការវិនិយោគជាអចលនទ្រព្យតាមវិស័យ..... ១០
- ក្រាហ្វស្តិតិ ៦ : ចំនួនគម្រោងវិនិយោគតាមវិស័យ..... ១០
- តារាង ៦ : គម្រោងវិនិយោគដែលបានអនុម័តតាមបណ្តាប្រទេសចម្បងៗ..... ១១
- តារាង ៧ : អត្រាប្តូរប្រាក់ប្រចាំថ្ងៃ ក្នុងខែសីហា ឆ្នាំ២០២៤..... ១២
- តារាង ៨ : អត្រាប្តូរប្រាក់ប្រចាំខែ (អត្រាចុងគ្រា រៀល/១ដុល្លារអាមេរិក)..... ១៣
- ក្រាហ្វស្តិតិ ៧ : និន្នាការអត្រាប្តូរប្រាក់ប្រចាំខែ..... ១៣
- តារាង ៩ : តម្លៃប្រាក់រៀលធៀបជាមួយនឹងរូបិយប័ណ្ណផ្សេងៗ (អត្រាទិញផ្លូវការចុងខែ)..... ១៤
- តារាង ១០ : អត្រាការប្រាក់លើប្រាក់បញ្ញើនិងប្រាក់កម្ចីរបស់ធនាគាររៀល..... ១៥
- តារាង ១១ : ស្ថានភាពធនាគារកណ្តាល..... ១៦
- តារាង ១២ : ស្ថានភាពគ្រឹះស្ថានទទួលប្រាក់បញ្ញើផ្សេងទៀត..... ១៧
- តារាង ១៣ : ស្ថានភាពគ្រឹះស្ថានទទួលប្រាក់បញ្ញើ..... ១៨
- តារាង ១៤ : ស្ថានភាពគ្រឹះស្ថានហិរញ្ញវត្ថុផ្សេងទៀត..... ១៩
- តារាង ១៥ : ស្ថានភាពគ្រឹះស្ថានហិរញ្ញវត្ថុ..... ២០
- ក្រាហ្វស្តិតិ ៨ : ស្ថានភាពគ្រឹះស្ថានហិរញ្ញវត្ថុ..... ២១
- ក្រាហ្វស្តិតិ ៩ : ធាតុនៃរូបិយវត្ថុសរុប..... ២១
- តារាង ១៦ : ឥណទានផ្តល់ដោយធនាគារទទួលប្រាក់បញ្ញើតាមប្រភេទជំនួញ..... ២២
- ក្រាហ្វស្តិតិ ១០ : ឥណទានផ្តល់ដោយធនាគារទទួលប្រាក់បញ្ញើតាមប្រភេទជំនួញ ក្នុងខែសីហា ឆ្នាំ២០២៤ (%នៃឥណទានសរុប)..... ២២
- តារាង ១៧ : បម្រែបម្រួលប្រចាំខែនៃឥណទានផ្តល់ដោយធនាគារទទួលប្រាក់បញ្ញើតាមប្រភេទជំនួញ..... ២៣
- តារាង ១៨ : ប្រាក់បញ្ញើនៅធនាគារទទួលប្រាក់បញ្ញើ..... ២៤
- ក្រាហ្វស្តិតិ ១១ : ប្រាក់បញ្ញើចំណាត់ថ្នាក់តាមប្រភេទរូបិយវត្ថុ ក្នុងខែសីហា ឆ្នាំ២០២៤ (%នៃប្រាក់បញ្ញើសរុប)..... ២៤
- តារាង ១៩ : បម្រែបម្រួលប្រចាំខែនៃប្រតិបត្តិការទទួលប្រាក់បញ្ញើរបស់ធនាគារទទួលប្រាក់បញ្ញើ..... ២៥
- ក្រាហ្វស្តិតិ ១២ : ប្រាក់បញ្ញើរៀលចំណាត់ថ្នាក់តាមប្រភេទ ក្នុងខែសីហា ឆ្នាំ២០២៤ (%នៃប្រាក់បញ្ញើសរុប)..... ២៦
- ក្រាហ្វស្តិតិ ១៣ : ប្រាក់បញ្ញើរូបិយប័ណ្ណចំណាត់ថ្នាក់តាមប្រភេទ ក្នុងខែសីហា ឆ្នាំ២០២៤ (%នៃប្រាក់បញ្ញើរូបិយប័ណ្ណសរុប)..... ២៦
- តារាង ២០ : សកម្មភាពផ្តល់ឥណទានរបស់គ្រឹះស្ថានមីក្រូហិរញ្ញវត្ថុ និងអង្គការមិនមែនរដ្ឋាភិបាល..... ២៧
- តារាង ២១ : ការដាត់ទាត់មូលប្បទានបត្រជាប្រាក់រៀលតាមរយៈសភាដាត់ទាត់..... ២៨
- តារាង ២២ : ការដាត់ទាត់មូលប្បទានបត្រជាប្រាក់ដុល្លារតាមរយៈសភាដាត់ទាត់..... ២៩
- តារាង ២៣ : ចំនួនភ្ញៀវបរទេសមកដល់ប្រទេសកម្ពុជា..... ៣០
- តារាង ២៤ : ស្ថិតិទំនិញ និងនាំចេញទំនិញរបស់ប្រទេសកម្ពុជា..... ៣១
- តារាង ២៥ : ប្រព័ន្ធធនាគារនៅប្រទេសកម្ពុជា..... ៣២-៣៣

សេចក្តីផ្តើម

អតិផរណាថ្លៃទំនិញប្រើប្រាស់រួមក្នុងខែសីហា ឆ្នាំ២០២៤ នេះ បានកើនឡើងបន្តិចធៀបនឹងខែកក្កដា ខណៈដែលអត្រាប្តូរប្រាក់រៀលបានឡើងថ្លៃធៀបនឹងប្រាក់ដុល្លារអាមេរិក។ ក្នុងអំឡុងពេលនេះដែរ ប្រាក់បញ្ញើរបស់និវាសនក្នុងវិស័យធនាគារបានបន្តកើនឡើង ស្របពេលដែលឥណទានចំពោះវិស័យឯកជនបានធ្លាក់ចុះបន្តិចបន្តួច។ ទន្ទឹមនេះ ជញ្ជីងពាណិជ្ជកម្មទំនិញអន្តរជាតិបានបង្ហាញនូវអតិរេក។

សន្ទស្សន៍ថ្លៃទំនិញប្រើប្រាស់

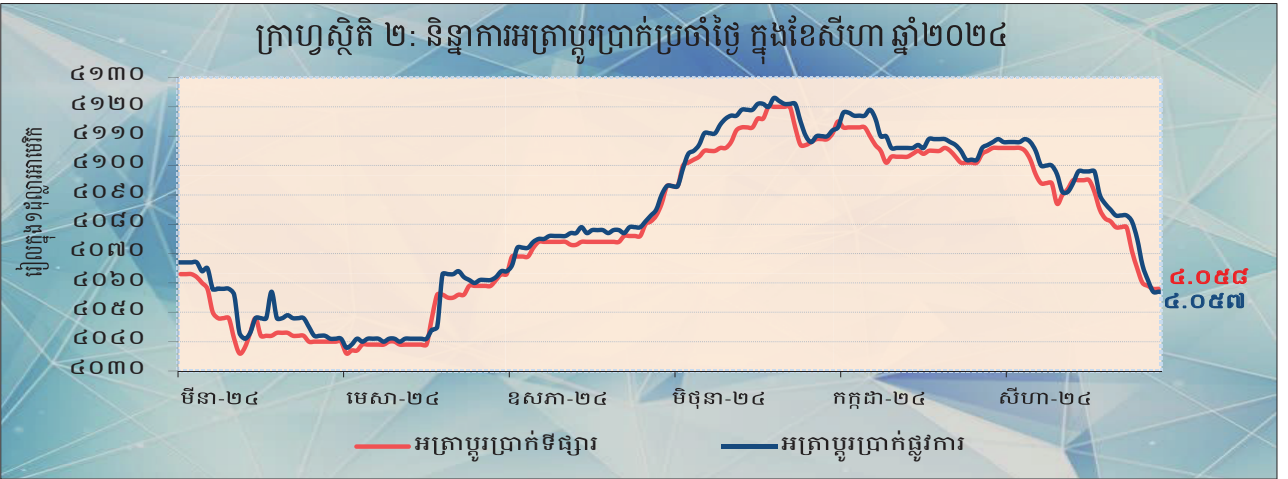
អតិផរណាថ្លៃទំនិញប្រើប្រាស់ (ខែលើខែ) នៅភ្នំពេញមានកម្រិត ០,៤៩% ក្នុងខែសីហា ឆ្នាំ២០២៤ ពីអត្រា ០,៣៧% ក្នុងខែមិថុនា ក្នុងនោះសន្ទស្សន៍ថ្លៃទំនិញដំបូងក្រុមក្នុងចំណោមទាំងដប់ពីរក្រុមបានកើនឡើង ខណៈដែលមួយក្រុមផ្សេងទៀតបានធ្លាក់ថ្លៃ។



ផ្អែកលើបម្រែបម្រួលឆ្នាំលើឆ្នាំនៃសន្ទស្សន៍ថ្លៃទំនិញប្រើប្រាស់រួមបានថយចុះមក ០,២៨% ក្នុងខែសីហា ឆ្នាំ២០២៤ ពីអត្រា ០,៦៤% ក្នុងខែកក្កដា ដែលឆ្លុះបញ្ចាំងជាចម្បងពីការថយចុះនៃថ្លៃ ការដឹកជញ្ជូន រោជនីយដ្ឋាន គមនាគមន៍ និងភេសជ្ជៈមានជាតិស្រវឹង និងថ្នាំជក់។

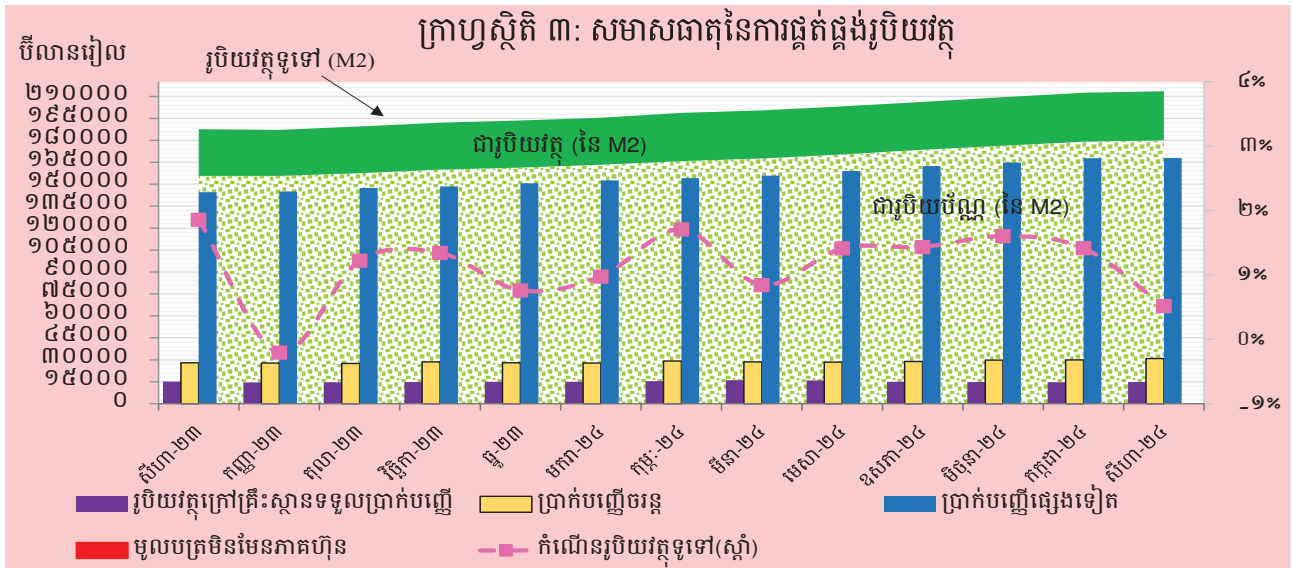
អត្រាប្តូរប្រាក់

ក្នុងខែសីហា ឆ្នាំ២០២៤ នេះ អត្រាទិញទីផ្សារចុងគ្រាប្រាក់រៀលធៀបនឹងប្រាក់ដុល្លារអាមេរិកមានអត្រា ៤.០៥៨ រៀលក្នុងមួយដុល្លារអាមេរិក ដោយបានឡើងថ្លៃ ១,១៧% ធៀបនឹងខែកក្កដា។



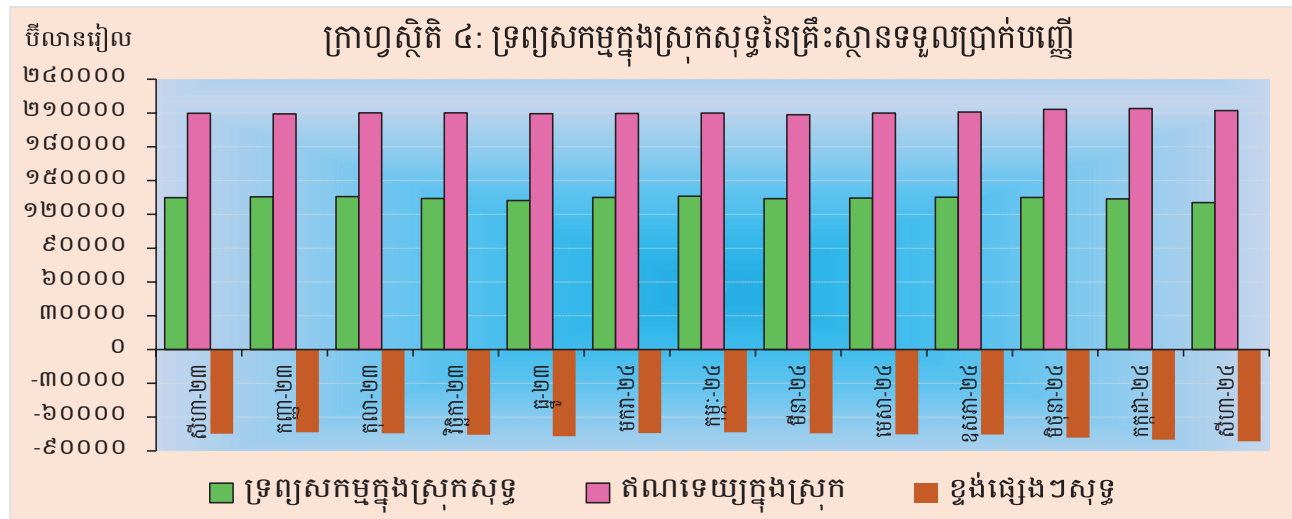
ការផ្គត់ផ្គង់រូបិយវត្ថុ

រូបិយវត្ថុទូទៅ (M2) បានកើនឡើងដល់ចំនួន ២១៣.៥៥៨,១ ប៊ីលានរៀល ក្នុងខែសីហា ឆ្នាំ២០២៤ ពេល គឺកើន ០,៥% ធៀបនឹងខែកក្កដា ឆ្នាំ២០២៤។ សមាសធាតុចម្បងរបស់ M2 បានបង្ហាញថា ប្រាក់បញ្ញើចរន្តបានកើន ឡើងចំនួន ២,៨% រូបិយវត្ថុក្រៅគ្រឹះស្ថានទទួលប្រាក់បញ្ញើ ០,៦% និងប្រាក់បញ្ញើផ្សេងៗ ០,១%។



ទ្រព្យសកម្មក្នុងស្រុកសុទ្ធនៃគ្រឹះស្ថានទទួលប្រាក់បញ្ញើ

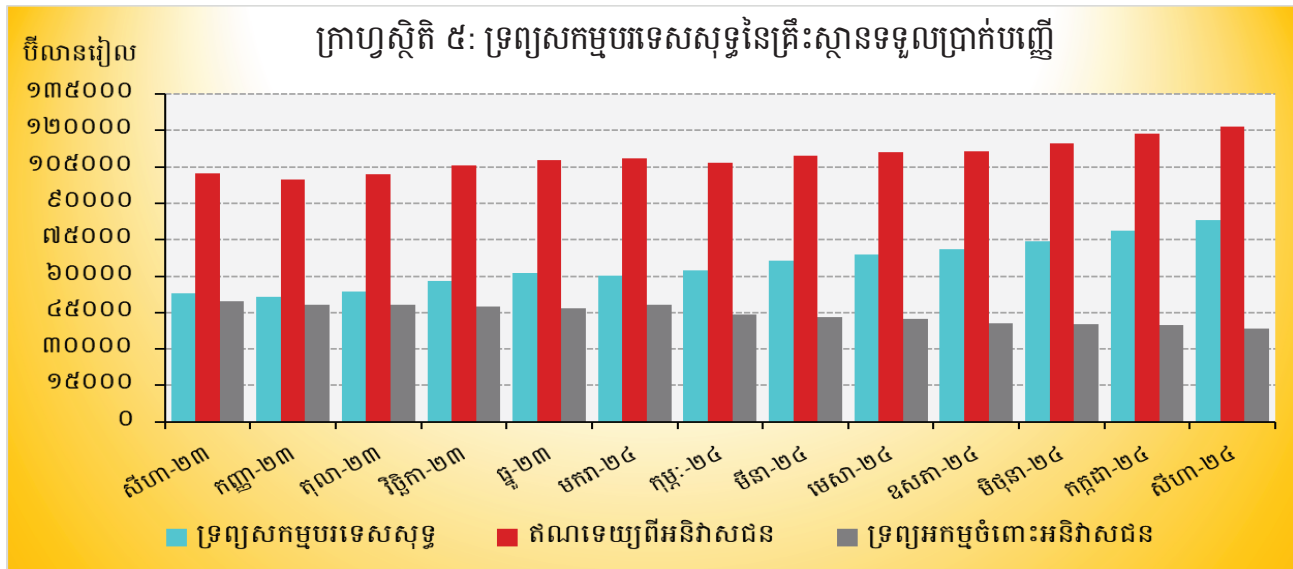
ទ្រព្យសកម្មក្នុងស្រុកសុទ្ធនៃគ្រឹះស្ថានទទួលប្រាក់បញ្ញើបានថយចុះ ២,៤% មក ១៣០.៤២៣,១ ប៊ីលានរៀល ក្នុងខែសីហា ឆ្នាំ២០២៤ ធៀបនឹងខែកក្កដា។ ការថយចុះនេះបណ្តាលមកពីការថយចុះនៃខ្ទង់ផ្សេងៗសុទ្ធចំនួន ១,៨% និងខ្ទង់ឥណទេយ្យក្នុងស្រុកសុទ្ធ ០,៩%។



ការថយចុះនៃខ្ទង់ឥណទេយ្យក្នុងស្រុកសុទ្ធ បណ្តាលមកពីថយចុះនៃខ្ទង់ឥណទានសុទ្ធចំពោះគ្រឹះស្ថានហិរញ្ញវត្ថុ ផ្សេងៗ និងខ្ទង់ឥណទានចំពោះវិស័យឯកជន ចំនួន ៣០,៧% និង ០,៤% រៀងគ្នា ខណៈដែលខ្ទង់ឥណទានសុទ្ធចំពោះ គ្រឹះស្ថានសាធារណៈមិនមែនហិរញ្ញវត្ថុកើន ១,១%។ ការថយចុះនៃខ្ទង់ផ្សេងៗសុទ្ធបណ្តាលមកពីការថយចុះនៃខ្ទង់ ផ្សេងៗចំនួន ០,២% ស្របពេលដែលខ្ទង់ដើមទុនបានកើនឡើងចំនួន ២%។

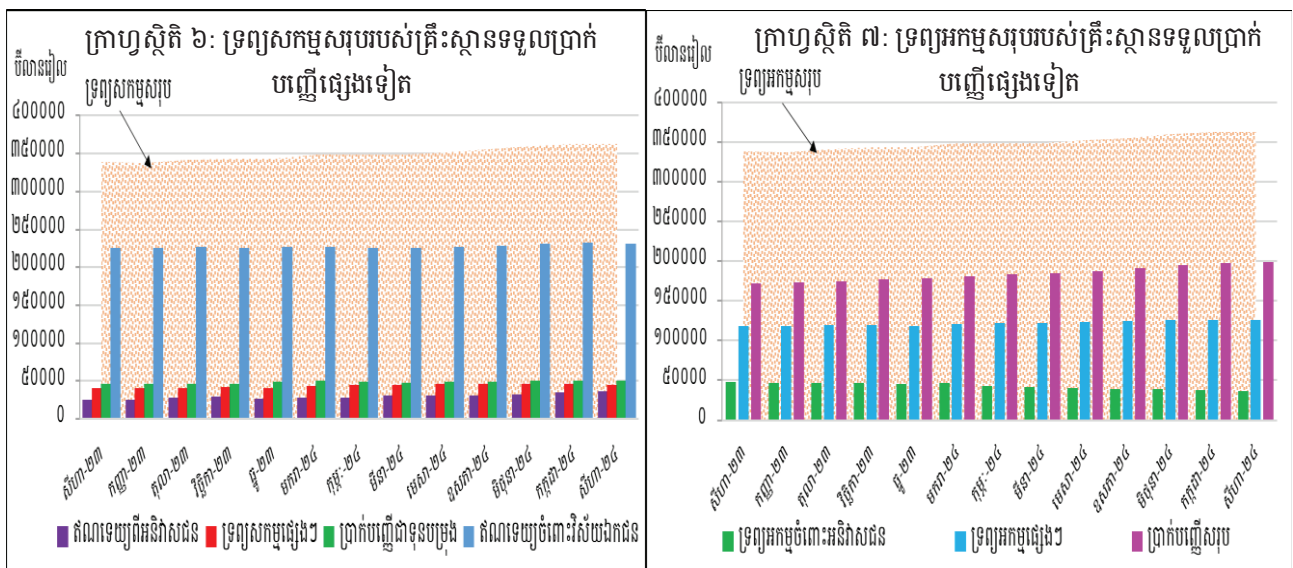
ទ្រព្យសកម្មបរទេសសុទ្ធនៃគ្រឹះស្ថានទទួលប្រាក់បញ្ញើ

ទ្រព្យសកម្មបរទេសសុទ្ធនៃវិស័យធនាគារបានកើនឡើងដល់ចំនួន ៨៣.១៣៤,៩ ប៊ីលានរៀល នៅខែសីហា ឆ្នាំ២០២៤ (កើន ៥,៥% ធៀបនឹងខែកក្កដា)។ ការកើនឡើងនេះ ជាចម្បងបណ្តាលមកពីការកើនឡើងនៃខ្ទង់ ទ្រព្យសកម្មបរទេសផ្សេងៗ និងខ្ទង់ទុនបម្រុងអន្តរជាតិសរុបចំនួន ៤,៤% និង ១,៨% រៀងគ្នា ស្របពេលដែលខ្ទង់ ទ្រព្យសកម្មបរទេស បានថយចុះចំនួន ៣,៤%។



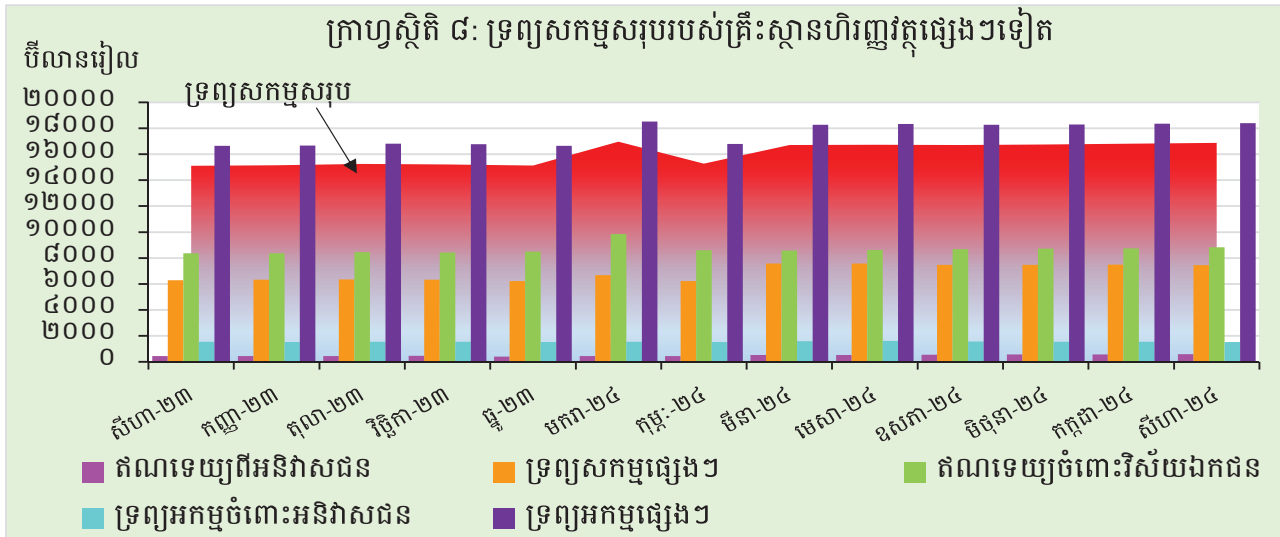
ប្រតិបត្តិការរបស់គ្រឹះស្ថានទទួលប្រាក់បញ្ញើផ្សេងៗទៀត

ទ្រព្យសកម្មសរុបរបស់គ្រឹះស្ថានទទួលប្រាក់បញ្ញើផ្សេងៗទៀត (រាប់បញ្ចូលធនាគារពាណិជ្ជ និងគ្រឹះស្ថានមីក្រូហិរញ្ញវត្ថុទទួលប្រាក់បញ្ញើ) ក្នុងខែសីហា ឆ្នាំ២០២៤ នេះ មានចំនួន ៣៦២.៤៤៦,៩ ប៊ីលានរៀល ថយចុះ ០,២% ធៀបនឹងខែមុន។



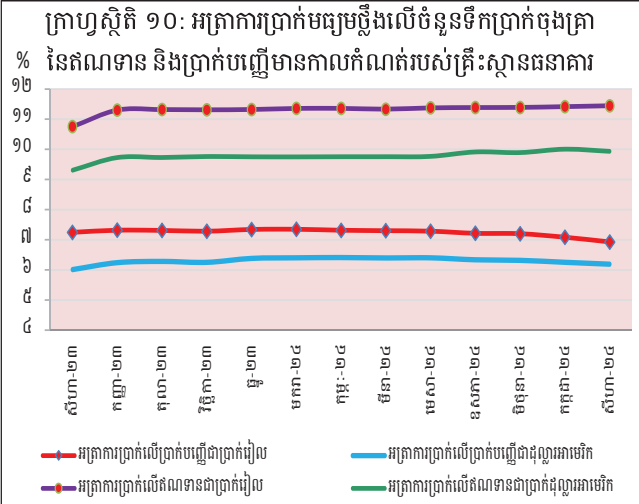
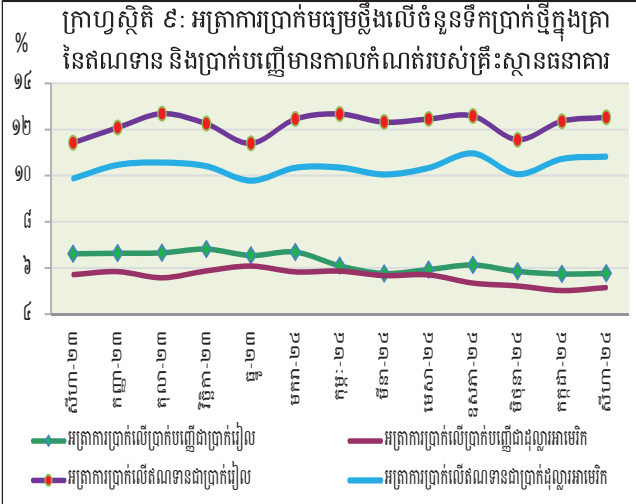
ប្រតិបត្តិការរបស់គ្រឹះស្ថានហិរញ្ញវត្ថុផ្សេងៗទៀត

ទ្រព្យសកម្មសរុបរបស់គ្រឹះស្ថានហិរញ្ញវត្ថុផ្សេងៗទៀតក្នុងខែសីហា ឆ្នាំ២០២៤ នេះ បានកើនឡើង ០,៤% ធៀបនឹងខែកក្កដា ដល់ចំនួន ១៦.៨៧០,១ ប៊ីលានរៀល។



អត្រាការប្រាក់លើប្រាក់បញ្ញើ និងឥណទានរបស់ធនាគារទទួលប្រាក់បញ្ញើ

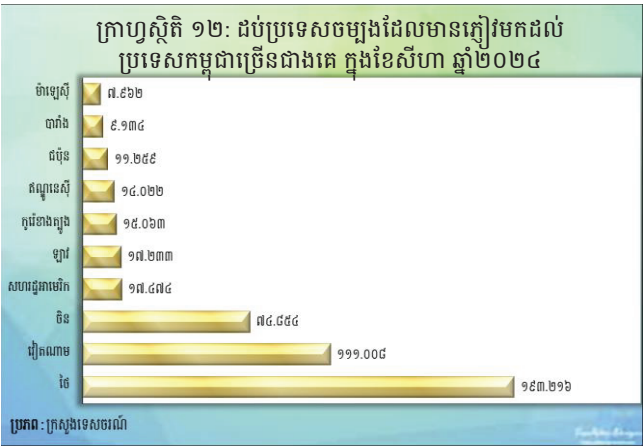
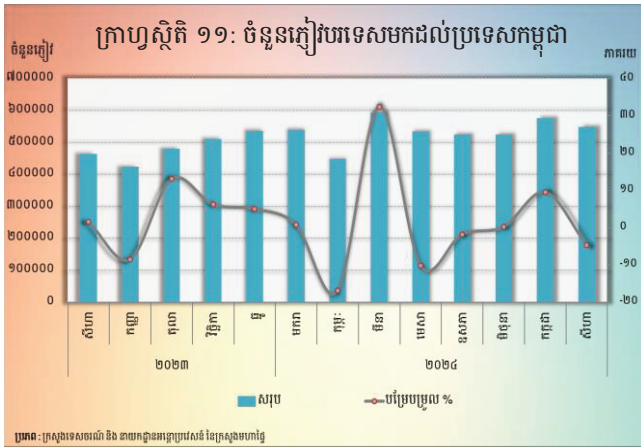
បម្រែបម្រួលអត្រាការប្រាក់លើប្រាក់បញ្ញើ និងប្រាក់កម្ចីនៃវិស័យធនាគារ ក្នុងខែសីហា ឆ្នាំ២០២៤ នេះ បង្ហាញថា អត្រាការប្រាក់លើប្រាក់បញ្ញើមានកាលកំណត់ដែលវាស់ដោយកម្រិតមធ្យមថ្លឹងតាមទំហំនៃប្រតិបត្តិការធនាគារ (ប្រាក់បញ្ញើក្នុងខែ) ជាប្រាក់រៀលបានកើនឡើង ០,០៣% ដល់អត្រា ៥,៧៦% និងអត្រាការប្រាក់ដូចគ្នាជាដុល្លារអាមេរិកបានកើនឡើង ០,១៣% ដល់អត្រា ៥,១៥%។ ក្នុងអំឡុងពេលនេះដែរ អត្រាការប្រាក់លើប្រាក់កម្ចីមានកាលកំណត់ដែលវាស់ដោយកម្រិតមធ្យមថ្លឹងតាមទំហំប្រតិបត្តិការធនាគារ (ប្រាក់កម្ចីក្នុងខែ) ជាប្រាក់រៀលបានកើនឡើង ០,១៧% ដល់អត្រា ១២,៥២% និងអត្រាការប្រាក់ដូចគ្នាជាដុល្លារអាមេរិកបានកើនឡើង ០,១% ដល់អត្រា ១០,៨២%។



ការមកដល់នៃភ្ញៀវបរទេស

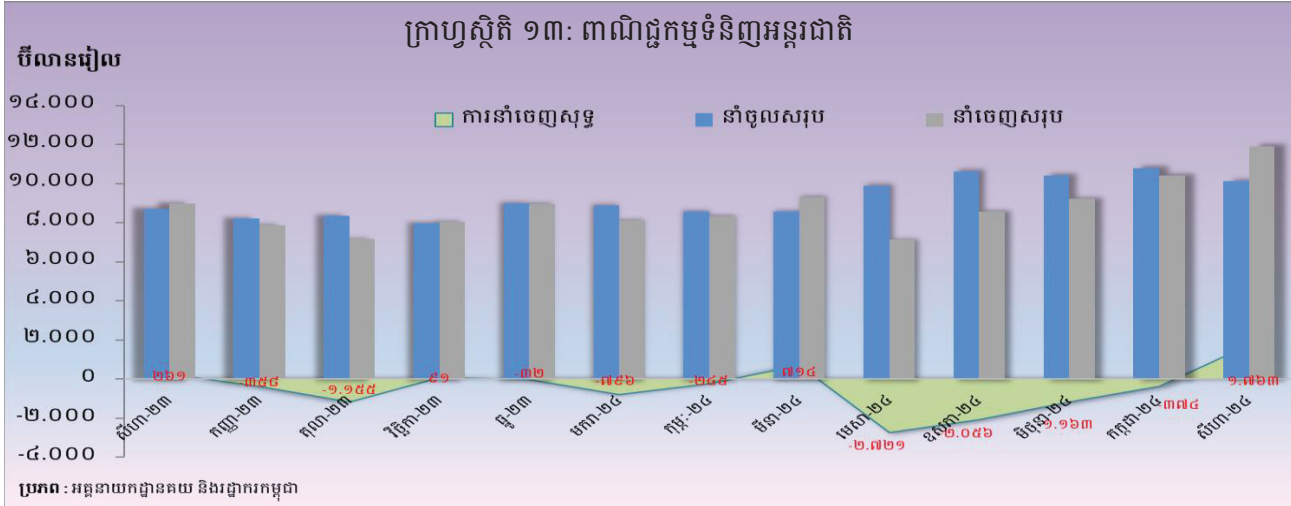
ចំនួនភ្ញៀវបរទេសមកដល់ប្រទេសកម្ពុជាក្នុងខែសីហា ឆ្នាំ២០២៤ នេះ មានចំនួន ៥៤៨.៨២៨ នាក់ ថយចុះ ៤,៧% បន្ទាប់ពីបានកើនឡើង ៩,៦% កាលពីខែមុន។ គោលបំណងចម្បងនៃភ្ញៀវបរទេសមកដល់ប្រទេសកម្ពុជា គឺការធ្វើវិស្សមកាល និងជំនួញ ដែលមានសមាមាត្រ ៧៥,៥% និង ២២,៧% នៃចំនួនភ្ញៀវសរុប រៀងគ្នា។

សមាមាត្រនៃភ្ញៀវទេសចររបរទេសចូលមកប្រទេសកម្ពុជាច្រើនជាងគេ គឺមកពី ប្រទេស ថៃ វៀតណាម ចិន សហរដ្ឋអាមេរិក ឡាវ កូរ៉េខាងត្បូង ឥណ្ឌូនេស៊ី ជប៉ុន បារាំង និងម៉ាឡេស៊ី។

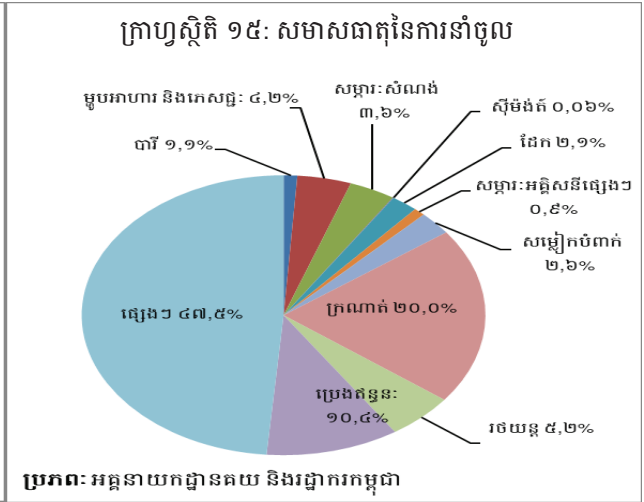
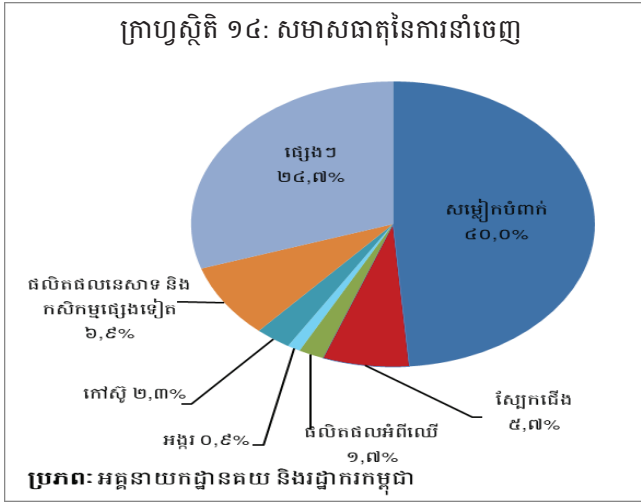


ពាណិជ្ជកម្មទំនិញអន្តរជាតិ

ក្នុងខែសីហា ឆ្នាំ២០២៤ ពាណិជ្ជកម្មទំនិញអន្តរជាតិបានបង្ហាញនូវអតិរេក ១.៧៦៣,១ ប៊ីលានរៀល (១៧,៤%) បន្ទាប់ពីឱនភាព ៣៧៤ ប៊ីលានរៀល (៣,៥%) ក្នុងខែកក្កដា។



សមាសធាតុចម្បងនៃការនាំចេញសរុបក្នុងខែនេះគឺ សម្លៀកបំពាក់ ផលិតផលកាត់ដេរផ្សេងៗ ផលិតផលនេសាទនិងកសិកម្មផ្សេងៗ គ្រឿងបំណែកអេឡិចត្រូនិច ស្បែកជើង កៅស៊ូ ផលិតផលអំពីឈើ កង់ អង្ករ និងគ្រឿងបន្លាស់រថយន្ត។ រីឯ សមាសធាតុចម្បងនៃការនាំចូលសរុបក្នុងខែនេះគឺ ក្រណាត់ ប្រេងឥន្ធនៈ រថយន្ត ម្ហូបអាហារនិងភេសជ្ជៈ សម្ភារៈសំណង់ សម្លៀកបំពាក់ ដែក បារី ជី សម្ភារៈអគ្គិសនីផ្សេងៗ និងថ្នាំពេទ្យ។



តារាង ១ : សន្ទស្សន៍ថ្លៃទំនិញប្រើប្រាស់ និងអត្រាអតិផរណា

១. សន្ទស្សន៍ថ្លៃទំនិញប្រើប្រាស់ (CPI) និងសន្ទស្សន៍ថ្លៃតាមក្រុមមុខទំនិញ

(តុលា-ធ្នូ ២០០៦=១០០)

	មេសា-២៤	ឧសភា-២៤	មិថុនា-២៤	កក្កដា-២៤	សីហា-២៤
មុខទំនិញរួមមុខ	២០១,៩៣	២០៣,៥៥	២០៣,៥៦	២០៤,៣២	២០៥,៣៣
អាហារ និងភេសជ្ជៈមិនមែនជាតិស្រវឹង	២៥១,០៤	២៥៤,៦៥	២៥៣,៨៥	២៥៤,៥៥	២៥៦,៤៩
ភេសជ្ជៈមានជាតិស្រវឹង និងថ្នាំជក់	១៨២,៧៣	១៨២,៩២	១៨៣,៤១	១៨៣,៤០	១៨៤,១៩
សម្លៀកបំពាក់ និងស្បែកជើង	១៨១,៧៧	១៨៤,២៣	១៨៥,១៦	១៨៦,៤៤	១៨៧,៨៦
ផ្ទះសំបែង ទឹក អគ្គិសនី ឧស្ម័ន និងឥន្ធនៈដទៃទៀត	១៤០,៣៥	១៤០,៩៤	១៤១,១៥	១៤១,៥៩	១៤២,១៨
គ្រឿងសង្ហារឹម សម្ភារៈប្រើប្រាស់គ្រួសារនិងការថែទាំផ្ទះជាប្រចាំ	១៦៣,១៦	១៦៣,៧១	១៦៣,៨៧	១៦៤,៣៨	១៦៤,៨៥
សុខាភិបាល	១៤៣,៤៧	១៤៣,៩៤	១៤៧,៣២	១៤៧,៦៣	១៤៨,២៨
ការដឹកជញ្ជូន	១២៨,០៣	១២៨,៩៤	១២៥,០១	១២៦,៣១	១២៥,២៦
គមនាគមន៍	៦៦,៤៩	៦៦,៥៣	៦៦,៤៧	៦៦,៥០	៦៦,៥១
ការកម្សាន្ត និងវប្បធម៌	១៣១,៥៥	១៣២,០៣	១៣២,១២	១៣៣,៣២	១៣៣,៧១
ការសិក្សា	១៧៥,៣២	១៧៥,៩៤	១៧៥,៩៤	១៧៥,៩៤	១៧៦,៥៧
ភោជនីយដ្ឋាន	៣២៤,៤៤	៣២៦,៤៥	៣២៨,៣៥	៣៣០,១០	៣៣០,៦២
ទំនិញ និងសេវាកម្មផ្សេងៗ	១៧០,៥៩	១៧១,១៥	១៧១,៣៩	១៧១,៨១	១៧២,៤៤

២. បម្រែបម្រួលជាភាគរយនៃសន្ទស្សន៍ថ្លៃទំនិញប្រើប្រាស់ និងធាតុផ្សំ

២.១ បម្រែបម្រួលជាភាគរយប្រចាំខែ

មុខទំនិញរួមមុខ	០,៩៥	០,៨០	០,០១	០,៣៧	០,៤៩
អាហារ និងភេសជ្ជៈមិនមែនជាតិស្រវឹង	១,០០	១,៤៤	-០,៣១	០,២៧	០,៧៦
ភេសជ្ជៈមានជាតិស្រវឹង និងថ្នាំជក់	១,២៤	០,១០	០,២៧	០,០០	០,៤៣
សម្លៀកបំពាក់ និងស្បែកជើង	០,៩៥	១,៣៥	០,៥១	០,៦៩	០,៧៦
ផ្ទះសំបែង ទឹក អគ្គិសនី ឧស្ម័ន និងឥន្ធនៈដទៃទៀត	០,៤៧	០,៤២	០,១៥	០,៣១	០,៤១
គ្រឿងសង្ហារឹម សម្ភារៈប្រើប្រាស់គ្រួសារនិងការថែទាំផ្ទះជាប្រចាំ	០,៤១	០,៣៤	០,០៩	០,៣១	០,២៩
សុខាភិបាល	០,៦៣	០,៣៣	២,៣៥	០,២១	០,៤៤
ការដឹកជញ្ជូន	១,២៧	-២,៣៨	០,០២	១,០៤	-០,៨៣
គមនាគមន៍	០,១២	០,០៦	-០,១០	០,០៥	០,០២
ការកម្សាន្ត និងវប្បធម៌	០,៨៣	០,៣៧	០,០៧	០,៩១	០,២៩
ការសិក្សា	០,៩៥	០,៣៦	០,០០	០,០០	០,៣៦
ភោជនីយដ្ឋាន	១,៤២	០,៦២	០,៥៨	០,៥៣	០,១៦
ទំនិញ និងសេវាកម្មផ្សេងៗ	០,៤៧	០,៣៣	០,១៤	០,២៤	០,៣៧

២.២ បម្រែបម្រួលជាភាគរយរៀបរយនៃឧបក្កានុលេខនីមួយៗ

មុខទំនិញរួមមុខ	០,៥០	១,១០	០,៧០	០,៦៤	០,២៨
អាហារ និងភេសជ្ជៈមិនមែនជាតិស្រវឹង	០,៦៣	១,៦១	០,៨១	០,៦១	០,៧៤
ភេសជ្ជៈមានជាតិស្រវឹង និងថ្នាំជក់	១,០១	០,០១	០,១២	-០,០៦	-០,៣១
សម្លៀកបំពាក់ និងស្បែកជើង	១,៦៥	២,៥២	២,៥២	២,៥៥	២,៦៥
ផ្ទះសំបែង ទឹក អគ្គិសនី ឧស្ម័ន និងឥន្ធនៈដទៃទៀត	០,០៣	០,០៩	០,០០	០,០៣	-០,០៦
គ្រឿងសង្ហារឹម សម្ភារៈប្រើប្រាស់គ្រួសារនិងការថែទាំផ្ទះជាប្រចាំ	០,៤៧	០,៦១	០,៥២	០,៦៣	០,៧២
សុខាភិបាល	០,៥៩	០,៤៩	២,៥៥	២,៥៦	២,៨១
ការដឹកជញ្ជូន	០,០៣	-០,៤១	-០,៣៤	០,៥៧	-៣,៥១
គមនាគមន៍	០,០១	០,០២	-០,១៧	-០,២៥	-០,៣៦
ការកម្សាន្ត និងវប្បធម៌	០,៣៩	០,៣៥	-០,០១	០,៣២	-០,០១
ការសិក្សា	២,៥៥	២,៩២	២,៥២	២,១២	២,៤៨
ភោជនីយដ្ឋាន	០,០៨	០,៧៨	០,៧២	០,៤៤	-០,៧៥
ទំនិញ និងសេវាកម្មផ្សេងៗ	០,៥០	០,៥៣	០,៤១	០,៤០	០,៤៤

៣. សន្ទស្សន៍ថ្លៃទំនិញប្រើប្រាស់គិតជាមធ្យមអិលធីខែ

បម្រែបម្រួលជាភាគរយឆ្នាំលើឆ្នាំ (%)	០,០៨	០,៥៤	០,៧៧	០,៨១	០,៥៤
៤. សន្ទស្សន៍ថ្លៃទំនិញប្រើប្រាស់គិតជាមធ្យមអិលធីខែ	២០២,២០	២០២,៣៨	២០២,៥០	២០២,៦១	២០២,៦៦
បម្រែបម្រួលជាភាគរយឆ្នាំលើឆ្នាំ (%)	១,៥៣	១,៥៨	១,៦៤	១,៥៣	១,២៨

ប្រភព : វិទ្យាស្ថានជាតិស្ថិតិ

តារាង ២ : មុខទំនិញឆ្នើមថ្លៃ ក្នុងខែសីហា ឆ្នាំ២០២៤

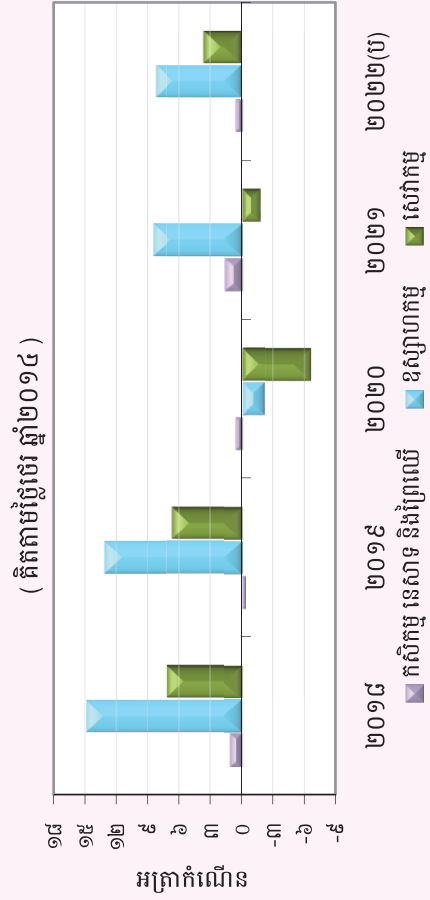
ល.រ	មុខទំនិញគ្រប់មុខ	មេគុណ	សន្តសុទ្ធស្រី			បម្រែបម្រួលជាភាគរយ	
			សីហា-២៣	កក្កដា-២៤	សីហា-២៤	ខែលើខែ	ឆ្នាំលើឆ្នាំ
១	ការថែរក្សា និងការជួសជុល	០,២៦៥	៣២១,៥៥	៣២៤,០៤	៣៣៤,១៨	៣,១	៣,៩
២	នំប៉័ង	០,១៧៣	២៦១,៨៧	២៥៦,៣២	២៦១,១៩	១,៩	-០,៣
៣	បន្លែជាមើមដទៃទៀត	០,៤៥៦	៣០៥,១៤	៣១៥,៥៩	៣២០,៩៧	១,៧	៥,២
៤	ដំណាំសណ្តែកសម្រាប់យកគ្រាប់	០,៤១៣	២៧១,១៩	២៨៤,២១	២៨៨,៦៩	១,៦	៦,៥
៥	បន្លែស្លឹក និង ដើម ធាង ទង	២,០៣១	២៥៤,៧៧	២៥៨,៥៨	២៦២,២៨	១,៤	២,៩
៦	បន្លែជាផ្លែ	១,១៣៨	៣៨៧,៩១	៤០១,២២	៤០៦,៨០	១,៤	៤,៩
៧	នំសរសៃ	១,០០៨	២៥០,៣៦	២៥០,៦៨	២៥៤,០៨	១,៤	១,៥
៨	ផ្លែឈើស្រស់	៤,០៩៤	២៧៣,៩២	២៧៤,១០	២៧៧,៦៣	១,៣	១,៤
៩	ស្ករ ដំណាប់ ទឹកឃ្មុំ ស្ករក្រូច	១,៤៨៩	១៧១,៤៩	១៧៥,៩៨	១៧៨,១៥	១,២	៣,៩
១០	ធុញដាតិដទៃទៀត	០,០៩០	៣៧៤,៣៦	៣៦៦,៣២	៣៧០,៦០	១,២	-១,០
១១	ផលិតផលម្ហូបអាហារ	១,៤០៤	២៥៩,៥៧	២៦២,៥១	២៦៥,៤៩	១,១	២,៣
១២	ដំណាំមើម	០,៤៣៩	២៣៤,៦៥	២៤០,៨៥	២៤៣,៥៤	១,១	៣,៨
១៣	សម្ភារៈ និងបរិក្ខារសម្រាប់លំនៅដ្ឋាន និងសួនច្បារ	០,០១៧	២៣៩,០១	២៤១,០២	២៤៣,៦៤	១,១	១,៩
១៤	វាយនភ័ណ្ឌប្រើក្នុងគ្រួសារ	០,០១៥	២០៨,៧៩	២១១,១៨	២១៣,៤៧	១,១	២,២
១៥	សេវាកម្មហិរញ្ញវត្ថុ	០,០៣៧	៨៦,២៥	៨៦,២៥	៨៧,១៨	១,១	១,១
១៦	ឥន្ធនៈរឹង	១,៤៧៥	២៦៥,២៩	២៥៩,០៤	២៦១,៧៤	១,០	-១,៣
១៧	សម្ភារៈសម្រាប់ថែរក្សា និងជួសជុលជម្រកស្នាក់នៅ	៣,៦៦៣	១៧១,៩៥	១៧២,៩៦	១៧៤,៧៤	១,០	១,៦
១៨	ផលិតផលធ្វើពីទឹកដោះគោ	១,៥៥២	១៨៣,៦៩	១៨១,៨៣	១៨៣,៥៥	០,៩	-០,១
១៩	សម្លៀកបំពាក់ និងសម្ភារៈដទៃទៀត	០,០៥៩	១៦២,៧៦	១៦៦,៨០	១៦៨,២៧	០,៩	៣,៤
២០	ស្បែកជើង	០,៦៤១	១៩៧,៩៥	២០២,៩៧	២០៤,៦៨	០,៨	៣,៤
២១	វត្ថុធាតុដើមសម្លៀកបំពាក់	០,៣៣៤	២០៦,០៩	២០៩,៩៥	២១១,៦៣	០,៨	២,៧
២២	សាច់មាន់ស្រស់	១,៣០៣	២៤១,១៦	២៤០,៤១	២៤២,៣២	០,៨	០,៥
២៣	សម្លៀកបំពាក់បុរស និងកុមារ	០,៦២១	១៧៧,៦៩	១៨០,៤៧	១៨១,៨៩	០,៨	២,៤
២៤	សម្លៀកបំពាក់ស្ត្រី និងក្មេងស្រី	១,០៦៥	១៨០,៦៥	១៨២,៧២	១៨៤,១៥	០,៨	១,៩
២៥	ត្រីកែច្នៃ	១,៦៤៦	៣១២,៦២	៣១៣,៥០	៣១៥,៨៥	០,៨	១,០
២៦	ប្រដាប់ប្រើប្រាស់អគ្គិសនី ទំនិញ និងផលិតផលថែទាំផ្ទាល់ខ្លួន	០,៣៩៩	១៨០,១៤	១៨១,៦៥	១៨២,៩៩	០,៧	១,៦
២៧	សាច់ទាស្រស់	០,៣១៩	២៣១,២៤	២២៩,៧៤	២៣១,៣១	០,៧	០,០
២៨	ផ្លែឈើស្ងួតនិងទុកបានយូរ	០,០៨៦	១៩៨,៤៩	១៩៨,០០	១៩៩,៣៣	០,៧	០,៤
២៩	សាច់ជ្រូក	៥,៦១៨	២៥៦,៩៤	២៥៤,៥៨	២៥៦,២៣	០,៧	-០,៣
៣០	ការតុបតែងសក់ និងការសម្អិតសម្អាត	០,០៨១	២០២,៨៤	២០៥,៩៨	២០៧,៣២	០,៦	២,២
៣១	ត្រីសមុទ្រ (ស្រស់ ឬ ក្លាស់)	០,២២៩	២៦៦,៨៥	២៦៩,៦០	២៧១,២៥	០,៦	១,៦
៣២	ត្រីស្រស់	៧,៤៣៥	២៧៧,១១	២៧៤,៨៥	២៧៦,៥០	០,៦	-០,២
៣៣	ផលិតផលផ្ទាំងពេទ្យ និងប្រដាប់ប្រើប្រាស់ និងសម្ភារៈ	៣,៥៨៨	១៤៤,០៩	១៤៨,៣៤	១៤៩,២៣	០,៦	៣,៦
៣៤	ប្រេងឆា និងខ្លាញ់	០,៩២០	២៤០,៦៦	២៤០,០៩	២៤១,៤៦	០,៦	០,៣
៣៥	ថ្នាំជក់	០,៨៣១	២០៨,១៧	២០៦,៨៨	២០៨,០៦	០,៦	-០,១
៣៦	ទឹកស្អុយ ទឹកក្រូច និងទឹកផ្លែឈើ និងបន្លែ	០,៧៤៨	១៤៩,៥០	១៥៤,២៨	១៥៥,១១	០,៥	៣,៨
៣៧	ស៊ុតស្រស់	១,០១៣	១៦៨,០២	១៦៧,៣៧	១៦៨,២៤	០,៥	០,១
៣៨	គ្រឿងប្រើប្រាស់ធ្វើពីកែវ ប្រើលើតុ និងផ្ទះបាយ	០,០៧៨	១៥៦,៩៨	១៥៦,២១	១៥៧,០២	០,៥	០,០
៣៩	សម្លៀកបំពាក់ផ្សេងទៀតទាំងពីរភេទ	០,២២២	១៥០,១៨	១៥៧,៦០	១៥៨,៣៥	០,៥	៥,៤
៤០	ស៊ុតកែច្នៃ	០,០៧៩	១៨០,៥៦	១៧៦,១៧	១៧៦,៩៣	០,៤	-២,០

ប្រភព : វិទ្យាស្ថានជាតិស្ថិតិ

តារាង ៣ : ផលិតផលក្នុងស្រុកសរុប (ផលស)

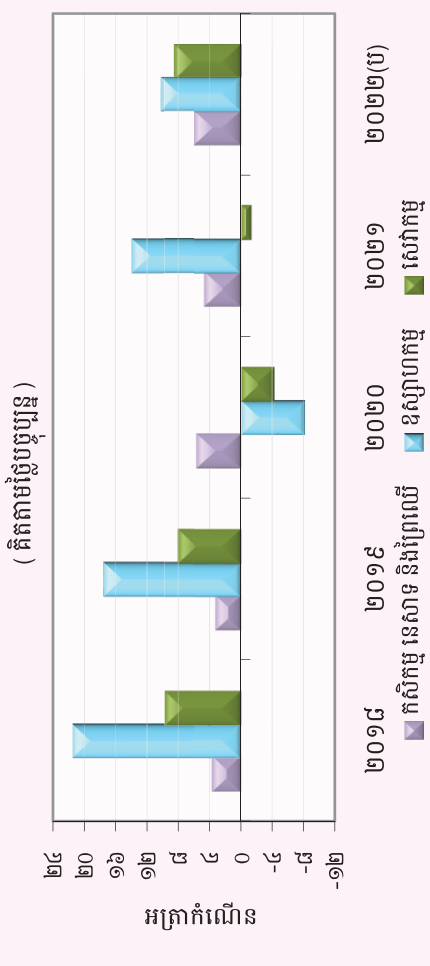
	គិតតាមត្រីមាស					គិតតាមឆ្នាំ					
	២០១៤	២០១៥	២០២០	២០២១	២០២២	២០១៤	២០១៥	២០១៩	២០២០	២០២១	២០២២
ផលស គិតជាពាន់លានរៀល	១២១.០២៦	១៣០.៦៣២	១២៥.៩៩៧	១២៩.៩៩០	១៣៦.៥០៨	១៣៤.២៤០	១៤៩.៩៩៥	១៤៥.៩៩៥	១៤២.៥០៣	១៥០.៧៩៣	១៦៤.០៥៩
ផលស គិតជាពាន់ដុល្លារអាមេរិក	២៩.៧៧២	៣២.៣២២	៣១.២៤០	៣១.៩៦៤	៣៣.៤៩៦	៣២.៩៣១	៣៦.៣៤៤	៣៥.៨៣៥	៣៦.៧២៦	៣៦.៧២៦	៣៩.៤៩១
អត្រាកំណើន ផលស	៤,៤	៧,៩	-៣,៦	៣,១	៥,១	១២,៩	១១,០	-៤,៤	៥,៤	៥,៤	៥,៤
អត្រាកំណើន ផលស តាមសកម្មភាពសេដ្ឋកិច្ច											
កសិកម្ម នេសាទ និងព្រៃឈើ	១,១	-០,៤	០,៦	១,៥	០,៦	៣,៧	៣,២	៥,៥	៥,៥	៤,៦	៥,៤
ឧស្សាហកម្ម	១៤,៤	១៣,០	-២,២	៤,៤	៤,២	២១,៤	១៧,៥	-៤,២	-៤,២	១៣,៩	១០,៣
សេវាកម្ម	៧,១	៦,៦	-៦,៧	-១,៤	៣,៦	៩,៧	៤,០	-១,៤	-១,៤	៩,១	៤,៥
ផលស សម្រាប់មនុស្សម្នាក់ (គិតជាពាន់រៀល)	៧,៦	៧,១	៧,៧	៧,៤	៧,១	៧,៥	៩,៣	៧,៧	៧,៧	៩,១	៩,៧
ផលស សម្រាប់មនុស្សម្នាក់ (គិតជាដុល្លារអាមេរិក)	១,៨៤២	២,០១០	១,៩១២	១,៩២៦	១,៩៨៦	២,០៤១	២,២៦០	២,១៣២	២,១៣២	២,២១៣	២,៣៤៥

ប្រាមូលីតិ ១ : ផលស តាមសកម្មភាពសេដ្ឋកិច្ច
(គិតតាមច្រើន ឆ្នាំ២០១៤)



(ប) : ការបញ្ជាក់លំដាប់បែប
ប្រភព : វិទ្យាស្ថានជាតិស្ថិតិ

ប្រាមូលីតិ ២ : ផលស តាមសកម្មភាពសេដ្ឋកិច្ច
(គិតតាមត្រីមាស)

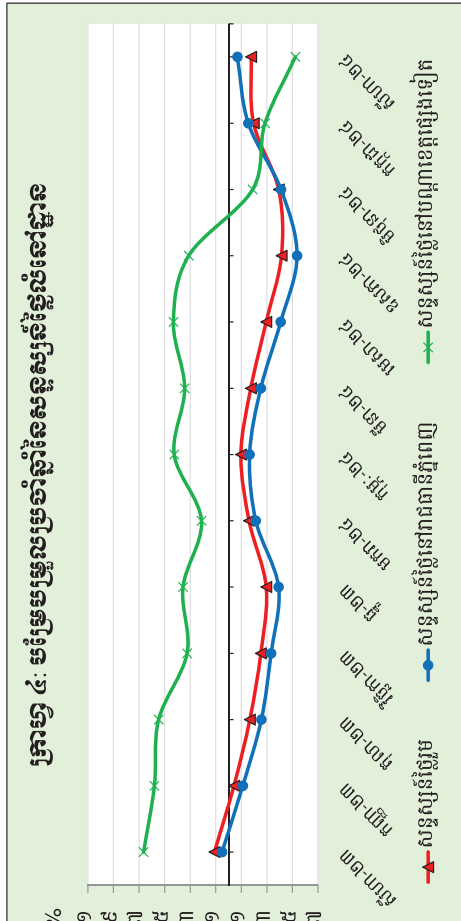
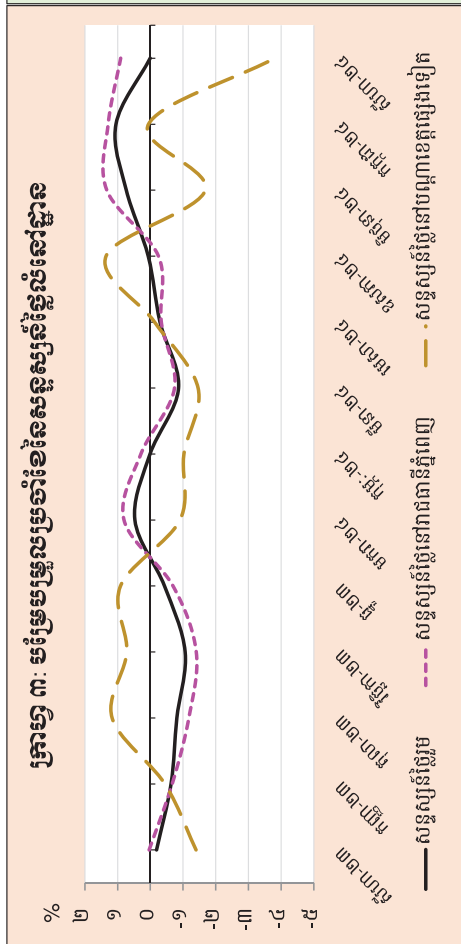


តារាង ៤: សន្តស្សន៍ផ្លូវលំនៅឆ្នាំ

សន្តស្សន៍ផ្លូវលំនៅឆ្នាំ	មិថុនា-២៣	កក្កដា-២៣	សីហា-២៣	កញ្ញា-២៣	តុលា-២៣	វិច្ឆិកា-២៣	ធ្នូ-២៣	មករា-២៤	កុម្ភៈ-២៤	មីនា-២៤	ឧសភា-២៤	មិថុនា-២៤	កក្កដា-២៤	សីហា-២៤
សន្តស្សន៍ផ្លូវលំនៅឆ្នាំ (២០២០ = ១០០)														
សន្តស្សន៍ផ្លូវលំ	១១៦,១	១១៥,០	១១៤,៨	១១៤,១	១១៣,១	១១១,៩	១១១,៥	១១១,៥	១១២,០	១១១,០	១១០,៧	១១០,៦	១១២,៤	១១២,៤
សន្តស្សន៍ផ្លូវលំនៅក្នុងទីក្រុង	១១៧,៥	១១៥,៩	១១៥,៩	១១៥,២	១១៣,៤	១១២,២	១១១,៤	១១១,៤	១១២,៣	១១១,៤	១១១,៥	១១១,២	១១៤,១	១១៥,១
សន្តស្សន៍ផ្លូវលំនៅក្រៅទីក្រុង	១០៩,៣	១១០,៤	១០៨,៩	១០៨,៤	១០៩,៧	១១០,៤	១១១,៥	១១០,៤	១០៩,៣	១០៧,៧	១០៩,០	១០៧,២	១០៧,៣	១០៧,២
ប្រមូលផ្តុំសន្តស្សន៍ផ្លូវលំនៅឆ្នាំ (%)														
សន្តស្សន៍ផ្លូវលំ	០,៥	-១,០	-០,២	-០,៦	-០,៤	-១,១	-០,៤	០,៥	០,០	-០,៥	០,១	០,៧	១,១	០,០
សន្តស្សន៍ផ្លូវលំនៅក្នុងទីក្រុង	០,០	-១,៣	០,០	-១,២	-១,២	-១,៤	-០,៧	០,៤	០,៣	-០,៧	-០,២	១,៣	១,៣	០,៩
សន្តស្សន៍ផ្លូវលំនៅក្រៅទីក្រុង	៣,៣	១,១	-១,៤	-០,៤	១,២	០,៧	០,៥	-០,៥	-១,០	-១,៤	១,៤	-១,៧	០,១	-៣,៤
ប្រមូលផ្តុំសន្តស្សន៍ផ្លូវលំនៅឆ្នាំ (%)														
សន្តស្សន៍ផ្លូវលំ	៦,៥	២,៨	១,១	-១,១	-១,៧	-២,៥	-២,៥	-១,៦	-១,០	-១,៧	-២,៥	-៣,៥	-២,០	-១,៨
សន្តស្សន៍ផ្លូវលំនៅក្នុងទីក្រុង	៦,៤	២,០	០,៥	-១,១	-២,៦	-៣,៣	-៣,៥	-២,១	-១,៧	-២,៥	-៤,៤	-៤,១	-១,៥	-០,៧
សន្តស្សន៍ផ្លូវលំនៅក្រៅទីក្រុង	៤,៩	៩,២	៦,៦	៥,៤	៥,៥	៣,២	៣,៦	២,១	៤,២	៣,៤	៤,៣	៣,១	-១,៥	-២,២

កំណត់សម្គាល់

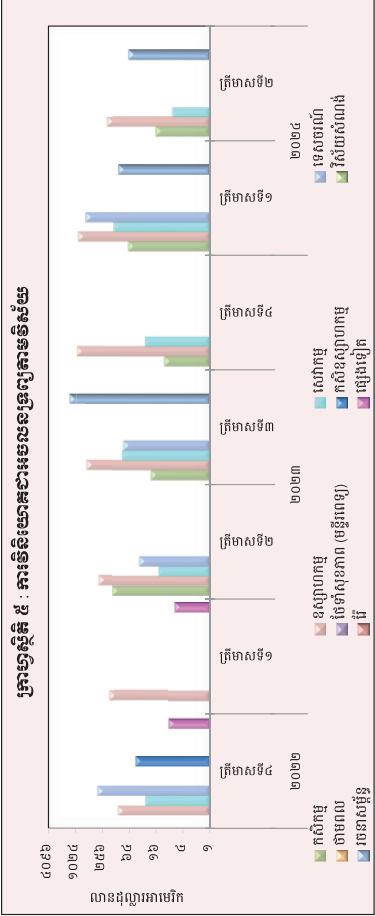
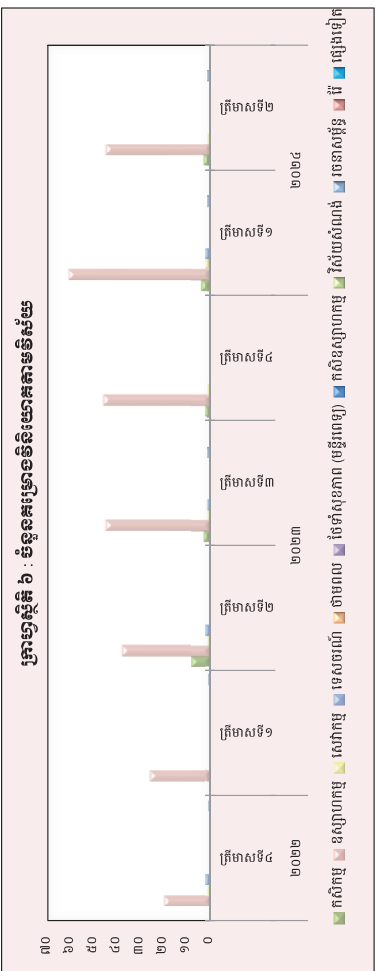
វិធីសាស្ត្រប្រើប្រាស់សម្រាប់សន្តស្សន៍ផ្លូវលំនៅឆ្នាំ (Residential Property Price Index-RPPI) ត្រូវបានយោងទៅតាមសៀវភៅណែនាំស្តីពី ការបង្កើតសន្តស្សន៍ផ្លូវលំនៅឆ្នាំរបស់មូលនិធិយុទ្ធសាស្ត្រ (IMF) បញ្ជីស្តីពីធាតុសមាស (https://www.imf.org/en/Data/Statistics/RPPI-guide) ហើយប្រើប្រាស់វិធីសាស្ត្រ "line-dummy hedonic with 18-month rolling windows" ទិន្នន័យតែសម្រាប់



តារាង ៥: ការប្រែប្រួលចំណូលសេវាសេដ្ឋកិច្ចសរុប

(ឯកតា : ពាន់រៀល/អានម៉ែត)

វិស័យ	កសិកម្ម		ឧស្សាហកម្ម		សេវាកម្ម		សេវាកម្ម		សេវាកម្ម		សេវាកម្ម		សេវាកម្ម		សេវាកម្ម		សេវាកម្ម		សេវាកម្ម	
	កម្រិត	អន្តរកាល	កម្រិត	អន្តរកាល	កម្រិត	អន្តរកាល	កម្រិត	អន្តរកាល	កម្រិត	អន្តរកាល	កម្រិត	អន្តរកាល	កម្រិត	អន្តរកាល	កម្រិត	អន្តរកាល	កម្រិត	អន្តរកាល	កម្រិត	អន្តរកាល
សរុប	១៣	៤៤៤,២	១១	៤៤៤,០	១០	៤៤៤,០	១០	៤៤៤,០	១០	៤៤៤,០	១០	៤៤៤,០	១០	៤៤៤,០	១០	៤៤៤,០	១០	៤៤៤,០	១០	៤៤៤,០
កសិកម្ម	៥	៦៤,៧	១១	៦៤,៧	១០	៦៤,៧	១០	៦៤,៧	១០	៦៤,៧	១០	៦៤,៧	១០	៦៤,៧	១០	៦៤,៧	១០	៦៤,៧	១០	៦៤,៧
ឧស្សាហកម្ម	៧	១០៦,៦	១១	១០៦,៦	១០	១០៦,៦	១០	១០៦,៦	១០	១០៦,៦	១០	១០៦,៦	១០	១០៦,៦	១០	១០៦,៦	១០	១០៦,៦	១០	១០៦,៦
សេវាកម្ម	៩	២៧២,៩	១១	២៧២,៩	១០	២៧២,៩	១០	២៧២,៩	១០	២៧២,៩	១០	២៧២,៩	១០	២៧២,៩	១០	២៧២,៩	១០	២៧២,៩	១០	២៧២,៩



ឯកតា : ពាន់រៀល/អានម៉ែត (គណនាតាមតម្លៃប្រើប្រាស់)
* ទិន្នន័យប្រែប្រួល

តារាង ៦: គម្រោងវិនិយោគដែលបានអនុម័តដោយក្រុមប្រឹក្សាអភិវឌ្ឍន៍កម្ពុជាតាមបណ្តាប្រទេសបង្កបង្កើន*

(ឯកតា : លានដុល្លារអាមេរិក)

ប្រទេស	២០២២		២០២៣			២០២៤		
	ត្រីមាសទី៣	ត្រីមាសទី៤	ត្រីមាសទី១	ត្រីមាសទី២	ត្រីមាសទី៣	ត្រីមាសទី៤	ត្រីមាសទី១	ត្រីមាសទី២
កម្ពុជា	១២០,៨	៣៧៦,០	១០,៤	១៥៤,៤	២២៦,៧	៧០៤,៦	១.២៧៨,៤	៧៦,២
ចិន	៩៥,១	១២៥,៤	១០១,២	២៣៣,៧	១.៧២២,៦	២២០,៤	៣៣៦,៤	២៥២,២
កូរ៉េ	៦,៨	-	៥,៦	១១,៦	៤,៣	-	១០,៨	៥,០
សហរដ្ឋអាមេរិក	-	-	-	៥,៤	-	-	-	១,៥
ថៃ	-	-	-	១០,៤	-	-	-	-
វៀតណាម	-	-	-	៧៣,៤	-	-	៤៩,០	១១,២
ម៉ាឡេស៊ី	-	-	-	-	៩១,២	-	៦,១	-
សាំងហ្គាពួរ	-	-	-	-	៥,៨	៥,២	៣៦,៩	-
តៃវ៉ាន់	១៧,១	៥,១	៦៦,៦	-	៤៦,២	១៦,៧	១៤,៣	៥,១
អូស្ត្រាលី	-	-	-	-	-	-	-	៥,៧
អង់គ្លេស	-	-	-	-	-	-	-	-
ជប៉ុន	២៦,០	-	-	-	-	-	-	-
ហុងកុង	-	១៦,៦	៨,៨	២៧,៤	៣៥,៨	២៣,៧	២៨,៧	២៤,១
ផ្សេងៗ	-	-	-	-	-	-	-	-
សរុប	២៦៥,៨	៥២៣,០	១៩២,៦	៥១៦,៣	៦.១៣២,៧	៩៧០,៦	១.៧៦០,៦	៣៨១,២

(សមាមាត្រនៃគម្រោងវិនិយោគដែលបានអនុម័ត)

កម្ពុជា	៤៥,៥	៧១,៩	៥,៤	២៩,៩	១០,៦	៧២,៦	៧២,៦	២០,០
ចិន	៣៥,៨	២៤,០	៥២,៥	៤៥,៣	៨០,៨	២២,៧	១៩,១	៦៦,២
កូរ៉េ	២,៥	-	២,៩	២,២	០,២	-	០,៦	១,៣
សហរដ្ឋអាមេរិក	-	-	-	១,០	-	-	-	០,៤
ថៃ	-	-	-	២,០	-	-	-	-
វៀតណាម	-	-	-	១៤,២	-	-	២,៨	២,៩
ម៉ាឡេស៊ី	-	-	-	-	៤,៣	-	០,៣	-
សាំងហ្គាពួរ	-	-	-	-	០,៣	០,៥	២,១	-
តៃវ៉ាន់	៦,៤	១,០	៣៤,៦	-	២,២	១,៧	០,៨	១,៣
អូស្ត្រាលី	-	-	-	-	-	-	-	១,៥
អង់គ្លេស	-	-	-	-	-	-	-	-
ជប៉ុន	៩,៨	-	-	-	-	-	-	-
ហុងកុង	-	៣,២	៤,៦	៥,៣	១,៧	២,៤	១,៦	៦,៣
ផ្សេងៗ	-	-	-	-	-	-	-	-
សរុប	១០០,០	១០០,០	១០០,០	១០០,០	១០០,០	១០០,០	១០០,០	១០០,០

* អចលនទ្រព្យ

ប្រភព : ក្រុមប្រឹក្សាអភិវឌ្ឍន៍កម្ពុជា (គណៈកម្មការវិនិយោគកម្ពុជា)

តារាង ៧: អត្រាប្តូរប្រាក់ប្រចាំថ្ងៃ ក្នុងខែសីហា ឆ្នាំ២០២៤

(រៀល/១ដុល្លារអាមេរិក)

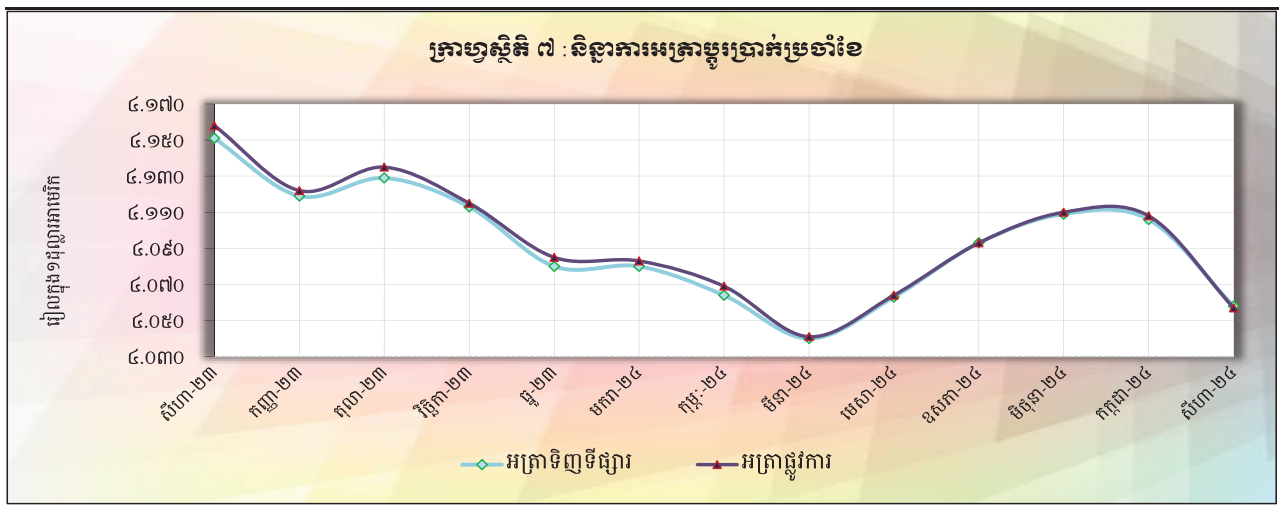
ថ្ងៃ	អត្រាប្តូរប្រាក់ទីផ្សារ			អត្រាប្តូរប្រាក់	បម្រែបម្រួលប្រចាំថ្ងៃ*	
	ទិញ	លក់	មធ្យម	ផ្លូវការ	គម្លាត	ភាគរយ
១	៤.១០៦	៤.១១៦	៤.១១១	៤.១០៩	០,០	០,០
២	៤.១០៦	៤.១១៥	៤.១១១	៤.១០៨	០,០	០,០
៣	៤.១០៦	៤.១១៥	៤.១១១	៤.១០៨	០,០	០,០
៤	៤.១០៦	៤.១១៥	៤.១១១	៤.១០៨	០,០	០,០
៥	៤.១០៦	៤.១១៥	៤.១១១	៤.១០៨	០,០	០,០
៦	៤.១០៥	៤.១១៤	៤.១១០	៤.១០៩	-១,០	០,០
៧	៤.១០២	៤.១១២	៤.១០៧	៤.១០៨	-៣,០	-០,១
៨	៤.០៩៧	៤.១០៧	៤.១០២	៤.១០៥	-៥,០	-០,១
៩	៤.០៩៤	៤.១០៥	៤.១០០	៤.១០០	-៣,០	-០,១
១០	៤.០៩៤	៤.១០៥	៤.១០០	៤.១០០	០,០	០,០
១១	៤.០៩៤	៤.១០៥	៤.១០០	៤.១០០	០,០	០,០
១២	៤.០៨៧	៤.០៩៨	៤.០៩៣	៤.០៩៧	-៧,០	-០,២
១៣	៤.០៩០	៤.១០១	៤.០៩៦	៤.០៩១	៣,០	០,១
១៤	៤.០៩២	៤.១០៣	៤.០៩៨	៤.០៩១	២,០	០,០
១៥	៤.០៩៥	៤.១០៥	៤.១០០	៤.០៩៤	៣,០	០,១
១៦	៤.០៩៥	៤.១០៤	៤.១០០	៤.០៩៨	០,០	០,០
១៧	៤.០៩៥	៤.១០៤	៤.១០០	៤.០៩៨	០,០	០,០
១៨	៤.០៩៥	៤.១០៤	៤.១០០	៤.០៩៨	០,០	០,០
១៩	៤.០៩១	៤.១០១	៤.០៩៦	៤.០៩៨	-៤,០	-០,១
២០	៤.០៨៥	៤.០៩៦	៤.០៩១	៤.០៩០	-៦,០	-០,១
២១	៤.០៨២	៤.០៩២	៤.០៨៧	៤.០៨៧	-៣,០	-០,១
២២	៤.០៨១	៤.០៩១	៤.០៨៦	៤.០៨៥	-១,០	០,០
២៣	៤.០៧៩	៤.០៨៩	៤.០៨៤	៤.០៨៣	-២,០	០,០
២៤	៤.០៧៩	៤.០៨៩	៤.០៨៤	៤.០៨៣	០,០	០,០
២៥	៤.០៧៩	៤.០៨៩	៤.០៨៤	៤.០៨៣	០,០	០,០
២៦	៤.០៧១	៤.០៨២	៤.០៧៧	៤.០៨១	-៨,០	-០,២
២៧	៤.០៦៥	៤.០៧៦	៤.០៧១	៤.០៧៥	-៦,០	-០,១
២៨	៤.០៦០	៤.០៧១	៤.០៦៦	៤.០៦៦	-៥,០	-០,១
២៩	៤.០៥៩	៤.០៧០	៤.០៦៥	៤.០៦១	-១,០	០,០
៣០	៤.០៥៨	៤.០៦៩	៤.០៦៤	៤.០៥៧	-១,០	០,០
៣១	៤.០៥៨	៤.០៦៩	៤.០៦៤	៤.០៥៧	០,០	០,០
មធ្យម	៤.០៨៧	៤.០៩៨	៤.០៩៣	៤.០៩១	-១,៥	០,០

* គម្លាតអត្រាទិញទីផ្សារប្រចាំថ្ងៃ

តារាង ៨: អត្រាប្តូរប្រាក់ប្រចាំខែ

(អត្រាចុងគ្រា រៀល/១ដុល្លារអាមេរិក)

	អត្រាប្តូរប្រាក់ទីផ្សារ				អត្រាប្តូរប្រាក់ផ្លូវការ
	ទិញ	ប្រែប្រួល % ប្រចាំខែ	លក់	មធ្យម	
ធ្នូ-១៥	៤.០៤៨	០,១០	៤.០៥៥	៤.០៥២	៤.០៥០
ធ្នូ-១៦	៤.០៣៩	០,១៧	៤.០៥០	៤.០៤៥	៤.០៣៧
ធ្នូ-១៧	៤.០៣៧	០,០៧	៤.០៤៦	៤.០៤២	៤.០៣៧
ធ្នូ-១៨	៤.០២៧	-០,២៧	៤.០៣៩	៤.០៣៣	៤.០១៨
ធ្នូ-១៩	៤.០៧៩	០,១២	៤.០៨៩	៤.០៨៤	៤.០៧៥
ធ្នូ-២០	៤.០៦៩	០,០០	៤.០៨៤	៤.០៧៧	៤.០៤៥
ធ្នូ-២១	៤.១០៩	០,១៧	៤.១១៤	៤.១១៤	៤.០៧៤
២០២២					
តុលា	៤.១៣៥	០,៤៤	៤.១៤៥	៤.១៤០	៤.១៤១
វិច្ឆិកា	៤.១១០	-០,៦០	៤.១២០	៤.១១៥	៤.១២២
ធ្នូ	៤.១១៣	០,០៧	៤.១២៣	៤.១១៨	៤.១១៧
២០២៣					
មករា	៤.១០២	-០,២៧	៤.១១៣	៤.១០៨	៤.១០៤
កុម្ភៈ	៤.០៥០	-១,២៧	៤.០៦៣	៤.០៥៧	៤.០៤៣
មីនា	៤.០៥១	០,០២	៤.០៦២	៤.០៥៧	៤.០៥៤
មេសា	៤.១១៤	១,៥៦	៤.១២៦	៤.១២០	៤.១១៥
ឧសភា	៤.១១៦	០,០៥	៤.១២៦	៤.១២១	៤.១១៦
មិថុនា	៤.១២៦	០,២៤	៤.១៣៦	៤.១៣១	៤.១៣០
កក្កដា	៤.១២៤	-០,០៥	៤.១៣៤	៤.១២៩	៤.១៣០
សីហា	៤.១៥១	០,៦៥	៤.១៦១	៤.១៥៦	៤.១៥៤
កញ្ញា	៤.១១៩	-០,៧៧	៤.១៣០	៤.១២៥	៤.១២២
តុលា	៤.១២៩	០,២៤	៤.១៣៧	៤.១៣៣	៤.១៣៥
វិច្ឆិកា	៤.១១៣	-០,៣៩	៤.១២៣	៤.១១៨	៤.១១៥
ធ្នូ	៤.០៨០	-០,៨០	៤.០៩០	៤.០៨៥	៤.០៨៥
២០២៤					
មករា	៤.០៨០	០,០០	៤.០៩១	៤.០៨៦	៤.០៨៣
កុម្ភៈ	៤.០៦៤	-០,៣៩	៤.០៧៣	៤.០៦៩	៤.០៦៩
មីនា	៤.០៤០	-០,៥៩	៤.០៤៩	៤.០៤៥	៤.០៤១
មេសា	៤.០៦៣	០,៥៧	៤.០៧៤	៤.០៦៩	៤.០៦៤
ឧសភា	៤.០៩៣	០,៧៤	៤.១០៧	៤.១០០	៤.០៩៣
មិថុនា	៤.១០៩	០,៣៩	៤.១២០	៤.១១៤	៤.១១៣
កក្កដា	៤.១០៦	-០,០៧	៤.១១៥	៤.១១១	៤.១០៨
សីហា	៤.០៥៨	-១,១៧	៤.០៦៩	៤.០៦៤	៤.០៥៧



តារាង ១១: តារាងគណនីវិភាគធនាគារកណ្តាល *

(គិតជាប៊ីលានរៀល)

	មេសា-២៤	ឧសភា-២៤	មិថុនា-២៤	កក្កដា-២៤	សីហា-២៤
ទ្រព្យសកម្មបរទេសសុទ្ធ	៧៩.២៩៣,៣	៧៨.៦៣៥,៦	៨០.៧៧៦,៧	៨២.០៥០,៥	៨៣.៥១១,១
ឥណទេយ្យពីអនិវាសន៍	៨០.៦៥០,០	៨០.០០៨,៣	៨២.១៤៥,៥	៨៣.៤៣០,៧	៨៤.៨៩៧,១
ទ្រព្យអកម្មចំពោះអនិវាសន៍	-១.៣៥៦,៨	-១.៣៧២,៧	-១.៣៦៨,៩	-១.៣៨០,២	-១.៣៨៦,០
ឥណទេយ្យចំពោះគ្រឹះស្ថានទទួលប្រាក់បញ្ញើផ្សេងទៀត	១.២៥៤,៤	១.១៧៧,៧	១.០១១,៩	៨៦៩,០	៦៩៦,២
ឥណទេយ្យសុទ្ធចំពោះរដ្ឋាភិបាល	-១១.០១៥,៦	-១១.១៣០,៩	-១១.២៦៧,៥	-១១.១៨១,១	-១០.៧៨៩,៤
ឥណទេយ្យចំពោះរដ្ឋាភិបាល	០,០	០,០	០,០	០,០	០,០
ទ្រព្យអកម្មរដ្ឋាភិបាល	-១១.០១៥,៦	-១១.១៣០,៩	-១១.២៦៧,៥	-១១.១៨១,១	-១០.៧៨៩,៤
ឥណទេយ្យចំពោះវិស័យផ្សេងៗ	៤៨,២	៥៤,៥	៥៥,៦	៦៦,៤	៦៨,៣
ឥណទេយ្យចំពោះគ្រឹះស្ថានហិរញ្ញវត្ថុផ្សេងទៀត	០,០	០,០	០,០	០,០	០,០
ឥណទេយ្យចំពោះរដ្ឋាភិបាលថ្នាក់ក្រោមជាតិ	០,០	០,០	០,០	០,០	០,០
ឥណទេយ្យចំពោះគ្រឹះស្ថានសាធារណៈមិនមែនហិរញ្ញវត្ថុ	០,០	០,០	០,០	០,០	០,០
ឥណទេយ្យចំពោះវិស័យឯកជន	៤៨,២	៥៤,៥	៥៥,៦	៦៦,៤	៦៨,៣
រូបិយវត្ថុមូលដ្ឋាន	៥៧.៧៩៧,៣	៥៦.៣១៩,១	៥៦.៩៨៤,៦	៥៧.៩១៤,៧	៥៨.១៧៦,៣
រូបិយវត្ថុក្នុងចរាចរណ៍	១៨.៥៦៧,៩	១៧.៤៣៦,៩	១៧.២០៥,១	១៧.១១១,៥	១៧.៣២១,៤
ទ្រព្យអកម្មចំពោះគ្រឹះស្ថានទទួលប្រាក់បញ្ញើផ្សេងទៀត	៣៩.១៧៤,០	៣៨.៨៨៤,១	៣៩.៧៧៩,២	៤០.៧៦២,៣	៤០.៨១២,២
ទ្រព្យអកម្មចំពោះវិស័យផ្សេងទៀត	៥៥,៤	៣៨,១	៤០,៤	៤៤,៨	៤២,៧
ទ្រព្យអកម្មផ្សេងៗចំពោះគ្រឹះស្ថានទទួលប្រាក់បញ្ញើផ្សេងទៀត	១០.២៦៧,៣	១០.៨១៦,៩	១០.៧២៣,៧	១០.០១៧,៦	៩.៦៣៦,៤
ប្រាក់បញ្ញើ និងមូលបត្រមិនមែនភាគហ៊ុន មិនរាប់បញ្ចូលក្នុង					
 រូបិយវត្ថុមូលដ្ឋាន	៤៩,២	៤៩,៤	៥២,៦	៥១,១	៥០,៨
ប្រាក់បញ្ញើ រាប់បញ្ចូលក្នុងរូបិយវត្ថុទូទៅ	០,០	០,០	០,០	០,០	០,០
មូលបត្រមិនមែនភាគហ៊ុនរាប់បញ្ចូលក្នុងរូបិយវត្ថុទូទៅ	០,០	០,០	០,០	០,០	០,០
ប្រាក់បញ្ញើ មិនរាប់បញ្ចូលក្នុងរូបិយវត្ថុទូទៅ	៤៩,២	៤៩,៤	៥២,៦	៥១,១	៥០,៨
មូលបត្រមិនមែនភាគហ៊ុន មិនរាប់បញ្ចូលក្នុងរូបិយវត្ថុទូទៅ	០,០	០,០	០,០	០,០	០,០
 ប្រាក់កម្ចី	០,០	០,០	០,០	០,០	០,០
 ឧបករណ៍ហិរញ្ញវត្ថុនិស្សន្ទ	០,០	០,០	០,០	០,០	០,០
 ភាគហ៊ុន និង មូលធនផ្សេងទៀត	៤.៨៨៩,៤	៤.៩៣៨,៩	៥.៩៥៥,១	៦.៨៨៩,៤	៨.៦៣៦,៧
 ខ្ទង់ផ្សេងៗ (សុទ្ធ)	-៣.៤១៤,៥	-៣.៣៨៧,៤	-៣.១៤៣,៣	-៣.០៧២,១	-៣.០១៤,៤
ផ្ទៀងផ្ទាត់តាម IFS	០,០	០,០	០,០	០,០	០,០

* រាប់បញ្ចូលតែទិន្នន័យធនាគារកណ្តាល
 ** ទិន្នន័យកែសម្រួល

តារាង ១២: តារាងគណនីវិភាគគ្រឹះស្ថានទទួលប្រាក់បញ្ញើផ្សេងៗ *

(គិតជាប៊ីលានរៀល)

	មេសា-២៤	ឧសភា-២៤	មិថុនា-២៤	កក្កដា-២៤	សីហា-២៤
ទ្រព្យសកម្មបេសសុទ្ធ	-១០.៤៥៤,៤	-៧.៦៩៥,០	-៦.២៥៤,៣	-៣.២៦៨,០	-៣.៧៦,២
ឥណទេយ្យពីអនិវាសន៍	៣០.៤៦០,៦	៣១.៥៤១,៧	៣២.៤៨៨,៦	៣៥.១៣០,០	៣៦.៦៧០,៩
ទ្រព្យសកម្មចំពោះអនិវាសន៍	-៤០.៩១៥,៤	-៣៩.២៣៦,៦	-៣៨.៧៤៣,០	-៣៨.៣៩២,០	-៣៧.០០៧,១
ឥណទេយ្យចំពោះអនាគាតកណ្តាល	៥១.២៦២,៧	៥១.៦៤៩,៤	៥២.២៤៤,៥	៥២.៣៧៩,៥	៥២.៥៦២,៦
រូបិយវត្ថុ	២.៦៩៥,១	២.៤១៨,៧	២.៣៩៣,៤	២.៣៨៧,៥	២.៥២៤,៦
ប្រាក់បញ្ញើជាទុនបម្រុង និងមូលបត្រមិនមែនភាគហ៊ុន	៤៨.៥៦៧,៨	៤៩.១៨៨,៦	៤៩.៨៥១,១	៤៩.៩៩៧,៧	៥០.០៣៦,៤
ឥណទេយ្យផ្សេងៗចំពោះធនាគារកណ្តាល	៤៥,៨	៤២,១	៣៧,៩	៣៤,២	៣១,៧
ឥណទេយ្យសុទ្ធចំពោះរដ្ឋាភិបាល	-៩.៩១៥,៥	-១០.៥៥៦,៤	-១០.៧២៩,៣	-១០.៧២១,១	-១០.៨៣១,៨
ឥណទេយ្យចំពោះរដ្ឋាភិបាល	៤៥៥,៦	៤៩១,៧	៥៣០,៥	៥១៤,៦	៥២៦,៣
ទ្រព្យសកម្មរដ្ឋាភិបាល	-១០.៣៧១,១	-១១.០៤៨,១	-១១.២៥៩,៧	-១១.២៣៥,៦	-១១.៣៥៨,២
ឥណទេយ្យចំពោះវិស័យផ្សេងៗ	២៣០.៨០២,៣	២៣២.៥៦៥,៧	២៣៥.២១៨,៤	២៣៥.៧៧៥,៧	២៣៣.៦៤៨,៩
ឥណទេយ្យចំពោះគ្រឹះស្ថានហិរញ្ញវត្ថុផ្សេងៗ	៣.៩៤០,៩	៣.៨៨២,៧	៣.៨៥៣,២	៣.៨៣៣,១	២.៦៩៧,៣
ឥណទេយ្យចំពោះរដ្ឋាភិបាលថ្នាក់ក្រោមជាតិ	០,០	០,០	០,០	០,០	០,០
ឥណទេយ្យចំពោះគ្រឹះស្ថានសាធារណៈមិនមែនហិរញ្ញវត្ថុ	២០,៦	១៣,៥	១,៨	៤៦,៥	១,៣
ឥណទេយ្យចំពោះវិស័យឯកជន	២២៦.៨៤០,៨	២២៨.៦៦៩,៥	២៣១.៣៦៣,៤	២៣១.៨៩៦,០	២៣០.៩៥០,៣
ទ្រព្យអេកម្មធនាគារកណ្តាល	៣.៧៣៦,៦	៣.៨៩៥,០	៣.៨៩៦,៩	៣.៨១៦,២	៣.៧៣៤,៤
ប្រាក់បញ្ញើបេស រាប់បញ្ចូលក្នុងមិយវត្ថុទូទៅ	២៨.៣៤១,៤	២៨.៧៩៧,០	២៩.៨៤០,០	២៩.៩៤៨,៦	៣០.៧៨៣,៤
ប្រាក់បញ្ញើផ្សេងៗ រាប់បញ្ចូលក្នុងមិយវត្ថុទូទៅ	១៥៩.០០០,២	១៦២.៣៣៥,១	១៦៤.៨០១,៦	១៦៧.៧៤៣,៨	១៦៧.៩៣៥,២
មូលបត្រមិនមែនភាគហ៊ុន រាប់បញ្ចូលក្នុងមិយវត្ថុទូទៅ	០,០	០,០	០,០	០,០	០,០
ប្រាក់បញ្ញើមិនរាប់បញ្ចូលក្នុងមិយវត្ថុទូទៅ	២៧៩,៩	១៨៩,៧	១៦៦,៤	២២១,៨	២០៩,៥
មូលបត្រមិនមែនភាគហ៊ុន មិនរាប់បញ្ចូលក្នុងមិយវត្ថុទូទៅ	០,០	០,០	០,០	០,០	០,០
ប្រាក់កម្ចី	២.២៣៨,៤	២.២២៧,៥	២.២៣៦,១	២.៣៩០,១	១.៨៨៨,៤
ឧបករណ៍ហិរញ្ញវត្ថុសិប្បន្ត	០,០	០,០	០,០	០,០	០,០
ភាគហ៊ុន និង មូលធនផ្សេងៗ	៦១.៣២៦,៨	៦១.៧៤៤,៥	៦១.៩៩៥,៩	៦២.២៣៧,០	៦១.៨៨៥,៣
ខ្ទង់ផ្សេងៗ (សុទ្ធ)	៦.៧៧៧,៤	៦.៧៣៥,០	៧.៥៨២,៨	៧.៨០៨,៦	៨.៥៦៧,៣
ផ្ទៀងផ្ទាត់តាម IFS	០,០	០,០	០,០	០,០	០,០

* រាប់បញ្ចូលទិន្នន័យរបស់គ្រឹះស្ថានធនាគារពាណិជ្ជ និងគ្រឹះស្ថានមីក្រូហិរញ្ញវត្ថុទទួលប្រាក់បញ្ញើ
 ** ទិន្នន័យកែសម្រួល

តារាង ១៣: តារាងគណនីវិភាគគ្រឹះស្ថានទទួលប្រាក់បញ្ញើ*

(គិតជាប៊ីលានរៀល)

	មេសា-២៤	ឧសភា-២៤	មិថុនា-២៤	កក្កដា-២៤	សីហា-២៤
ទ្រព្យសកម្មបរទេសសុទ្ធ	៦៤.៨៣៤,៥	៧០.៩៤០,៧	៧៤.៥២២,៤	៧៤.៧៨២,៥	៨៣.១៣៥,០
ឥណទេយ្យពីអនិវាសន៍	១១១.១១០,៧	១១១.៥៥០,០	១១៤.៦៣៤,២	១១៤.៥៦០,៧	១២១.៥៦៨,០
ទ្រព្យអកម្មចំពោះអនិវាសន៍	-៤២.២៧៦,២	-៤០.៦០៩,៣	-៤០.១១១,៨	-៣៩.៧៧៨,២	-៣៨.៤៣៣,១
គណនេយ្យក្នុងស្រុក	២០៩.៩១៩,៤	២១០.៩៣២,៩	២១៣.២៧៧,៦	២១៣.៩៣៩,៤	២១២.០៩៥,៦
ឥណទេយ្យសុទ្ធចំពោះរដ្ឋាភិបាល	-២០.៩៣១,១	-២១.៦៨៧,៣	-២១.៩៩៦,៧	-២១.៩០២,២	-២១.៦២១,៦
ឥណទេយ្យចំពោះរដ្ឋាភិបាល	៤៥៥,៦	៤៩១,៧	៥៣០,៥	៥១៤,៦	៥២៦,៣
ទ្រព្យអកម្មរដ្ឋាភិបាល	-២១.៣៨៦,៧	-២២.១៧៥,១	-២២.៤៦៧,២	-២២.៤១៦,៨	-២២.១៧៧,៩
ឥណទេយ្យចំពោះវិស័យផ្សេងៗ	២៣០.៨៥០,៦	២៣២.៦២០,២	២៣៥.២៧៤,៣	២៣៥.៤៥២,០	២៣៣.៧១៧,២
ឥណទេយ្យចំពោះគ្រឹះស្ថានហិរញ្ញវត្ថុផ្សេងទៀត	៣.៩៤០,៩	៣.៨៨២,៧	៣.៨៥៣,២	៣.៨៣៣,១	២.៦៩៧,៣
ឥណទេយ្យចំពោះរដ្ឋាភិបាលថ្នាក់ក្រោមជាតិ	០,០	០,០	០,០	០,០	០,០
ឥណទេយ្យចំពោះគ្រឹះស្ថានសាធារណៈមិនមែនហិរញ្ញវត្ថុ	២០,៦	១៣,៥	១,៨	៤៦,៥	១,៣
ឥណទេយ្យចំពោះវិស័យឯកជន	២២៦.៨៨៩,១	២២៨.៧២៤,០	២៣១.៤១៩,៤	២៣១.៩៦២,៤	២៣១.០១៨,៦
ទ្រព្យអកម្មជារួមមិនមែនក្នុងស្រុក (M2)	២០៣.២៦៩,៧	២០៦.១៨៤,៤	២០៩.៤៩៣,៧	២១២.៤៦១,២	២១៣.៥៥៤,១
រូបិយវត្ថុក្រៅគ្រឹះស្ថានទទួលប្រាក់បញ្ញើ	១៥.៨៧២,៨	១៥.០១៨,២	១៤.៨១១,៧	១៤.៧២៤,០	១៤.៧៩៦,៨
ប្រាក់បញ្ញើចរន្ត	២៨.៣៧៨,៨	២៨.៨១៧,០	២៩.៨៦២,៣	២៩.៩៧៥,៤	៣០.៨០៨,២
ប្រាក់បញ្ញើផ្សេងទៀត	១៥៩.០១៨,១	១៦២.៣៥៣,១	១៦៤.៨១៩,៦	១៦៧.៧៦១,៨	១៦៧.៩៥៣,១
មូលបត្រមិនមែនភាគហ៊ុន	០,០	០,០	០,០	០,០	០,០
<i>ក្នុងនោះជាប្រភេទប័ណ្ណបរទេស (នៃM2)</i>	<i>១៧០.២៨២,៩</i>	<i>១៧៣.៥៩០,០</i>	<i>១៧៦.៣៦៨,២</i>	<i>១៧៨.៩៩២,៤</i>	<i>១៧៩.៩៣១,៩</i>
ប្រាក់បញ្ញើមិនរាប់បញ្ចូលក្នុងរូបិយវត្ថុមិនមែនក្នុងស្រុក	៣២៩,២	២៣៩,១	២១៩,០	២៧២,៩	២៦០,៣
មូលបត្រមិនមែនភាគហ៊ុន មិនរាប់បញ្ចូលក្នុងរូបិយវត្ថុមិនមែនក្នុងស្រុក	០,០	០,០	០,០	០,០	០,០
ប្រាក់កម្ចី	២.២៣៨,៤	២.២២៧,៥	២.២៣៦,១	២.៣៩០,១	១.៨៨៤,៤
ឧបករណ៍បិទបញ្ជាសុវត្ថិភាព	០,០	០,០	០,០	០,០	០,០
ភាគហ៊ុន និង មូលធនផ្សេងទៀត	៦៦.២១៦,២	៦៦.៧២៣,៤	៦៧.៩៥០,៩	៦៩.១២៦,៤	៧០.៥២២,០
ខ្ទង់ផ្សេងៗ (សុទ្ធ)	៦.៧០០,៥	៦.៤៩៥,២	៧.៩០០,៣	៨.៤៧១,៨	៩.០០១,៧
ផ្ទៀងផ្ទាត់តាម IFS	០,០	០,០	០,០	០,០	០,០

* រាប់បញ្ចូលទិន្នន័យរបស់ធនាគារកណ្តាល និងគ្រឹះស្ថានទទួលប្រាក់បញ្ញើផ្សេងទៀត (ODCs)

** ទិន្នន័យកែសម្រួល

តារាង ១៤: តារាងគណនីវិភាគគ្រឹះស្ថានហិរញ្ញវត្ថុផ្សេងៗទៀត*

(គិតជាប៊ីលានរៀល)

	មេសា-២៤	ឧសភា-២៤	មិថុនា-២៤	កក្កដា-២៤	សីហា-២៤
ទ្រព្យសកម្មបរទេសសុទ្ធ	-១.០៧៥,៤	-១.០២៩,៩	-៩៨០,៥	-៩៧០,៦	-៩៤២,០
ឥណទេយ្យពីអនិវាសន៍	៥៣៤,២	៥៤១,០	៥៦៩,១	៥៧៥,៩	៥៨៥,៣
ទ្រព្យអកម្មចំពោះអនិវាសន៍	-១.៦១០,០	-១.៥៧០,៩	-១.៥៤៩,៥	-១.៥៤៦,៥	-១.៥២៧,៣
ឥណទេយ្យចំពោះគ្រឹះស្ថានទទួលប្រាក់បញ្ញើផ្សេងៗទៀត	៦.១១៧,៣	៦.០៤៤,៣	៥.៩៨០,៤	៥.៩៩៦,៤	៥.៩៦០,១
ឥណទេយ្យសុទ្ធចំពោះរដ្ឋាភិបាល	-១១,៤	-១១,៥	-១១,២	-១១,៤	-១២,០
ឥណទេយ្យចំពោះរដ្ឋាភិបាល	៤,៦	៤,៧	៤,៩	៥,១	៥,២
ទ្រព្យអកម្មរដ្ឋាភិបាល	-១៥,៩	-១៦,២	-១៦,១	-១៦,៤	-១៧,២
ឥណទេយ្យចំពោះវិស័យផ្សេងៗ	៤.៦២៩,៤	៤.៦៩១,៥	៤.៧១៧,៧	៤.៧៤៤,០	៤.៨២៦,៤
ឥណទេយ្យចំពោះរដ្ឋាភិបាលថ្នាក់ក្រោមជាតិ	០,០	០,០	០,០	០,០	០,០
ឥណទេយ្យចំពោះគ្រឹះស្ថានសាធារណៈមិនមែនហិរញ្ញវត្ថុ	២,៦	២,៦	២,៦	២,៦	២,៦
ឥណទេយ្យចំពោះវិស័យឯកជន	៤.៦២៦,៩	៤.៦៨៩,០	៤.៧១៤,១	៤.៧៤១,៣	៤.៨២៣,៤
ប្រាក់បញ្ញើ	១,៥	១,៦	១,៧	១,៦	១,៧
មូលបត្រមិនមែនភាគហ៊ុន	០,៨	០,៨	០,០	០,០	០,០
ប្រាក់កម្ចី	៤.៩៥០,៦	៤.៩២៨,៦	៤.៩០៦,៥	៤.៩៧៧,៥	៥.០០៦,៥
ឧបករណ៍ហិរញ្ញវត្ថុនិស្សន្ទ	០,០	០,០	០,០	០,០	០,០
ភាគហ៊ុន និង មូលធនផ្សេងៗទៀត	៦.៦០៤,០	៦.៦១៨,៣	៦.៥០០,៨	៦.៥១០,៥	៦.៥៦៣,៣
ខ្ទង់ផ្សេងៗ (សុទ្ធ)	-១៩២,៤	-១៤៩,៩	-១១៨,០	-១៤៦,៧	-១៥៤,៦
ផ្ទៀងផ្ទាត់តាម IFS	០,០	០,០	០,០	០,០	០,០

* រាប់បញ្ចូលតែទិន្នន័យរបស់គ្រឹះស្ថានធនាគារឯកទេសចាប់ពីឆ្នាំ-២០១៣ ដល់ឆ្នាំ-២០២០។ ចាប់ពីមករា-២០២១ ដល់ចុងប្រទេស គឺរាប់បញ្ចូលទិន្នន័យរបស់គ្រឹះស្ថានធនាគារឯកទេស គ្រឹះស្ថានមីក្រូហិរញ្ញវត្ថុ និងក្រុមហ៊ុនធានារ៉ាប់រង។

** ទិន្នន័យកែសម្រួល

តារាង ១៥: តារាងគណនីវិភាគគ្រឹះស្ថានហិរញ្ញវត្ថុ*

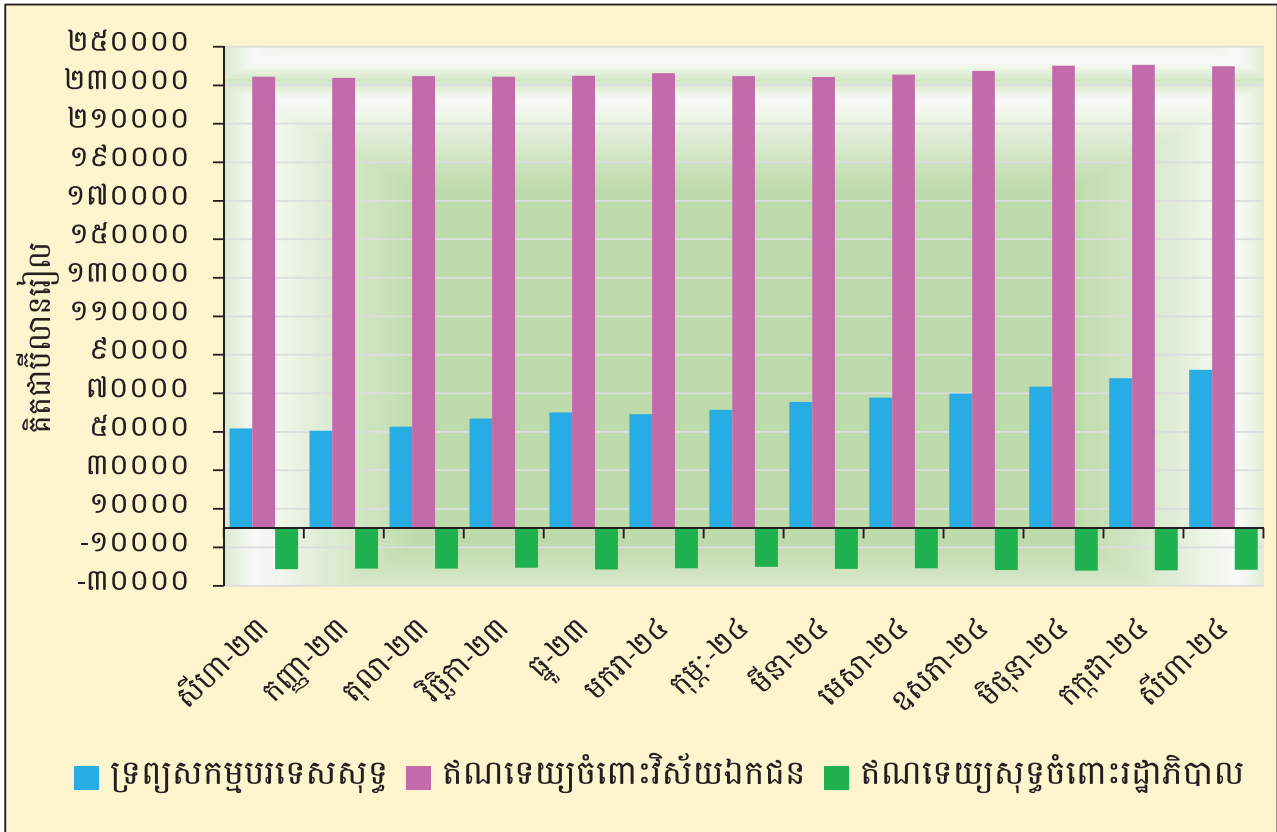
(គិតជាប៊ីលានរៀល)

	មេសា-២៤	ឧសភា-២៤	មិថុនា-២៤	កក្កដា-២៤	សីហា-២៤
ប្រព្រឹត្តិការណ៍ប្រតិបត្តិ	៦៧.៧៥៤,៧	៦៩.៩១០,៤	៧៣.៥៤១,៩	៧៧.៤១១,៩	៨២.១៩៣,០
ឥណទេយ្យពីអនិវាសន៍	១១១.៦៤៤,៩	១១២.០៩១,០	១១៥.២០៣,៣	១១៩.១៣៦,៦	១២២.១៥៣,៤
ប្រព្រឹត្តិការណ៍ប្រតិបត្តិ	-៤៣.៨៨៦,២	-៤២.១៨០,២	-៤១.៦៦១,៤	-៤១.៧២៤,៦	-៣៩.៩៦០,៤
ឥណទេយ្យប្រតិបត្តិ	២១៤.៥៩៦,៦	២១៥.៧៣០,២	២១៨.១៣១,០	២១៨.៤៣៩,៣	២១៨.២១២,៧
ឥណទេយ្យសុទ្ធចំពោះរដ្ឋាភិបាល	-២០.៩៤២,៥	-២១.៦៩៨,៨	-២២.០០៧,៩	-២១.៩១៣,៦	-២១.៦៣៣,៦
ឥណទេយ្យចំពោះរដ្ឋាភិបាល	៤៦០,២	៤៩៦,៥	៥៣៥,៤	៥១៩,៧	៥៣១,៥
ប្រព្រឹត្តិការណ៍ប្រតិបត្តិ	-២១.៤០២,៧	-២២.១៩៥,២	-២២.៥៤៣,៣	-២២.៤៣៣,២	-២២.១៦៥,២
ឥណទេយ្យចំពោះវិស័យផ្សេងៗ	២៣៥.៥៣៩,១	២៣៧.៤២៩,០	២៤០.១៣៨,៩	២៤០.៧៥២,៩	២៣៩.៨៤៦,៣
ឥណទេយ្យចំពោះរដ្ឋាភិបាលថ្នាក់ក្រោមជាតិ	០,០	០,០	០,០	០,០	០,០
ឥណទេយ្យចំពោះគ្រឹះស្ថានសាធារណៈមិនមែនហិរញ្ញវត្ថុ	២៣,២	១៦,១	៤,៤	៤៩,២	៣,៩
ឥណទេយ្យចំពោះវិស័យឯកជន	២៣៥.៥១៥,៩	២៣៧.៤១២,៩	២៤០.១៣៤,៥	២៤០.៧០៣,៧	២៣៩.៨៤២,៤
ប្រតិបត្តិការណ៍គ្រឹះស្ថានហិរញ្ញវត្ថុ	១៥.៨៣១,៣	១៤.៩៧៣,៦	១៤.៧៩៤,០	១៤.៧០៩,៧	១៤.៧៧៤,៩
ប្រាក់បញ្ញើ	១៨៤.៥៩២,៣	១៨៨.៣០៥,៥	១៩១.៦៩៧,៤	១៩៤.៧២២,៩	១៩៥.៨៣៧,១
មូលបត្រមិនមែនកាតាប៊ុន	០,០	០,០	០,០	០,០	០,០
ប្រាក់កម្ចី	៦.៨៦៩,៤	៦.៨៥៤,៩	៦.៨៤៤,៤	៧.០៩៧,៧	៦.៦៣៥,០
ឧបករណ៍ហិរញ្ញវត្ថុនិស្សន្ទ	០,០	០,០	០,០	០,០	០,០
កាតាប៊ុន និង មូលធនផ្សេងៗ	៧២.៨២០,២	៧៣.៣៤១,៦	៧៤.៤៥១,៨	៧៥.៦៣៦,៨	៧៧.០៨៥,៣
ខ្ទង់ផ្សេងៗ (សុទ្ធ)	-៥២,៩	-១៣៣,៦	១.៤៦១,៧	២.០៦៨,៦	៣.៦៥៣,៨
ផ្ទៀងផ្ទាត់តាម IFS	០,០	០,០	០,០	០,០	០,០

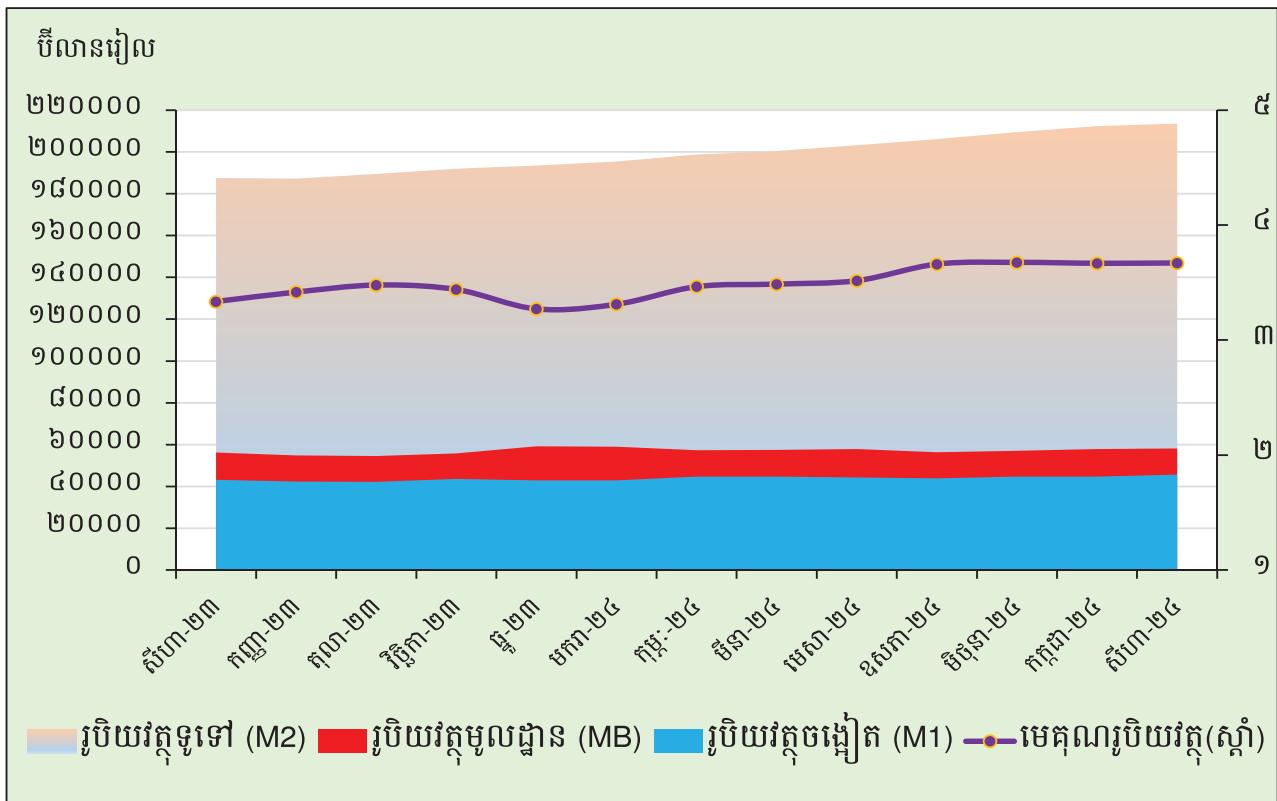
* រាប់បញ្ចូលទិន្នន័យរបស់គ្រឹះស្ថានទទួលប្រាក់បញ្ញើ និងគ្រឹះស្ថានហិរញ្ញវត្ថុផ្សេងទៀត

** ទិន្នន័យកែសម្រួល

ក្រាហ្វស្តិតិ ៨: ស្ថានភាពគ្រឹះស្ថានហិរញ្ញវត្ថុ



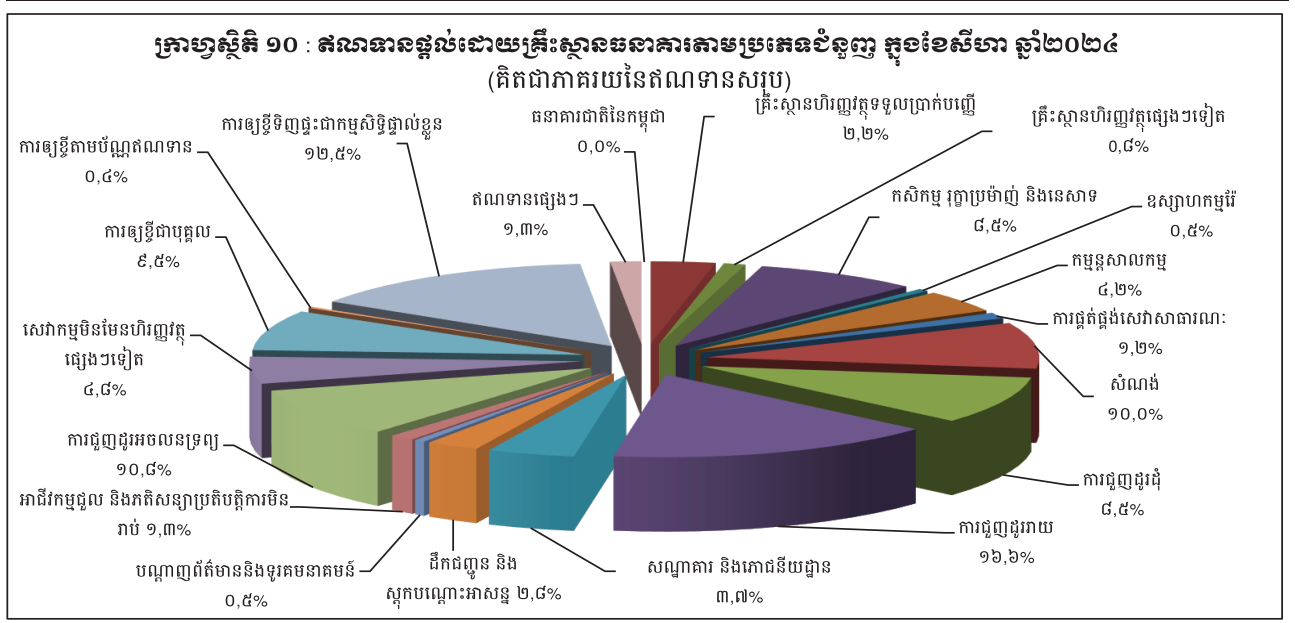
ក្រាហ្វស្តិតិ ៩: ធាតុផ្សេងៗនៃរូបិយវត្ថុសរុប



តារាង ១៦: ឥណទានផ្តល់ដោយគ្រឹះស្ថានធនាគារតាមប្រភេទជំនួញ

(ឯកតា : ប៊ីលានរៀល)

	មេសា-២៤	ឧសភា-២៤	មិថុនា-២៤	កក្កដា-២៤	សីហា-២៤
១. គ្រឹះស្ថានហិរញ្ញវត្ថុ	៦.៩៨១,៧	៦.៨៩៧,២	៦.៧៣៦,៤	៦.៨៥៣,០	៦.៦៨៦,៩
១.១ ធនាគារជាតិនៃកម្ពុជា	០,០	០,០	០,០	០,០	០,០
១.២ គ្រឹះស្ថានហិរញ្ញវត្ថុទទួលប្រាក់បញ្ញើ	៥.២២៤,៤	៥.១៣០,៣	៤.៩៣៩,៤	៥.០៧២,៩	៤.៨៥៧,១
១.៣ គ្រឹះស្ថានហិរញ្ញវត្ថុផ្សេងៗទៀត	១.៧៥៧,៣	១.៧៦៦,៩	១.៧៩៦,៩	១.៧៨០,១	១.៨២៩,៨
២. គ្រឹះស្ថានមិនមេត្រីសេវាហិរញ្ញវត្ថុ	១៦១.៨៨៩,០	១៦៣.៨៩៦,០	១៦៥.៦៦៥,៦	១៦៦.០៦៥,២	១៦៤.១៥៤,៥
២.១ កសិកម្ម រុក្ខាប្រមាញ់ និងនេសាទ	១៩.១៣៣,២	១៩.១៩១,១	១៩.១៧៨,២	១៩.១៩៦,៤	១៩.១១២,៦
២.២ ឧស្សាហកម្មរ៉ែ	១.១៦៧,០	១.១៩៥,១	១.១៦៩,០	១.១៧៦,៩	១.១១៩,៥
២.៣ កម្មន្តសាលកម្ម	៩.២៧៤,៤	៩.៤៣២,០	៩.៥០៣,៧	៩.៣១៥,២	៩.២៩៤,២
២.៤ ការផ្គត់ផ្គង់សេវាសាធារណៈ	២.៥២៧,៣	២.៥៥១,៤	២.៦២៤,២	២.៦៨៤,២	២.៦៦៧,៩
២.៥ សំណង់	២០.៨០៥,៩	២០.៨៨៦,៥	២២.២២៤,១	២២.៤៧៩,៣	២២.៤៦៥,៩
២.៦ ការជួញដូរដុំ	១៨.៨៦៨,៦	១៨.៩៨០,៩	១៩.៣២៦,០	១៩.៣០៣,៨	១៩.០៦៨,៧
២.៧ ការជួញដូររាយ	៣៧.១៨៥,៩	៣៧.៥០១,០	៣៧.៦០១,៣	៣៧.៤៧៦,០	៣៧.០៦៤,១
២.៨ សណ្ឋាគារ និងភោជនីយដ្ឋាន	៨.១៣៦,៦	៨.១៩៣,២	៨.២០៦,៩	៨.៣៦០,៤	៨.២២២,៣
២.៩ ដឹកជញ្ជូន និងស្តុកបណ្តោះអាសន្ន	៦.៣៨៥,១	៦.៤២១,៦	៦.៣៩០,៥	៦.៣៧៣,៧	៦.២៧៧,២
២.១០ បណ្តាញព័ត៌មាននិងទូរគមនាគមន៍	១.០៦១,០	១.០៥២,១	១.០៣៥,៧	១.០៣៤,៦	១.០១៤,០
២.១១ អាជីវកម្មជួល និងភតិសន្យាប្រតិបត្តិការមិនរាប់បញ្ចូលភតិសន្យា និងការជួលអចលនទ្រព្យ	២.៨៤២,៣	៣.០០២,០	២.៨៩៤,២	២.៩៩៧,៣	២.៩៦៣,៩
២.១២ ការជួញដូរអចលនទ្រព្យ	២៣.៦៧២,៥	២៤.៤៨៩,១	២៤.៦៦៣,៣	២៤.៧៩១,០	២៤.១១០,២
២.១៣ សេវាកម្មមិនមែនហិរញ្ញវត្ថុផ្សេងៗទៀត	១០.៨២៩,១	១១.០០០,០	១០.៨៤៨,៥	១០.៨៧៦,៥	១០.៧៧៤,០
៣. កម្មវិធីផ្តល់ជូន	៤៩.២៦២,៤	៤៩.០០២,៧	៤៩.៤៤២,៣	៤៩.៩៩០,១	៤៩.៩៣៨,៤
៣.១ ការឱ្យខ្ចីជាបុគ្គល	២១.០៣១,១	២១.០២២,៥	២១.៤៨៩,១	២១.៧១៣,៩	២១.២៦៨,៤
៣.២ ការឱ្យខ្ចីតាមប័ណ្ណឥណទាន	៧៤០,៨	៧៤៩,០	៧៨២,១	៧៩៩,៧	៨០៩,៨
៣.៣ ការឱ្យខ្ចីទិញផ្ទះជាបុគ្គលិកផ្ទាល់ខ្លួន	២៧.៤៩០,៥	២៧.២៣១,២	២៧.៥៧១,១	២៧.៤៧៦,៥	២៧.៨៦០,៦
៤. ឥណទានផ្សេងៗ	២.៨៩៧,៦	២.៩៤១,១	៣.០២៧,៨	២.៩៩៩,១	២.៩៣៥,០
សរុបឥណទានផ្តល់	២២១.០៣០,៧	២២២.៧៣៧,០	២២៥.២៧២,១	២២៥.៩០៧,៤	២២៣.៧១៥,១



តារាង ១៧: បម្រែបម្រួលប្រចាំខែនៃឥណទានផ្តល់ដោយគ្រឹះស្ថានធនាគារកាមប្រភេទជំនួញ

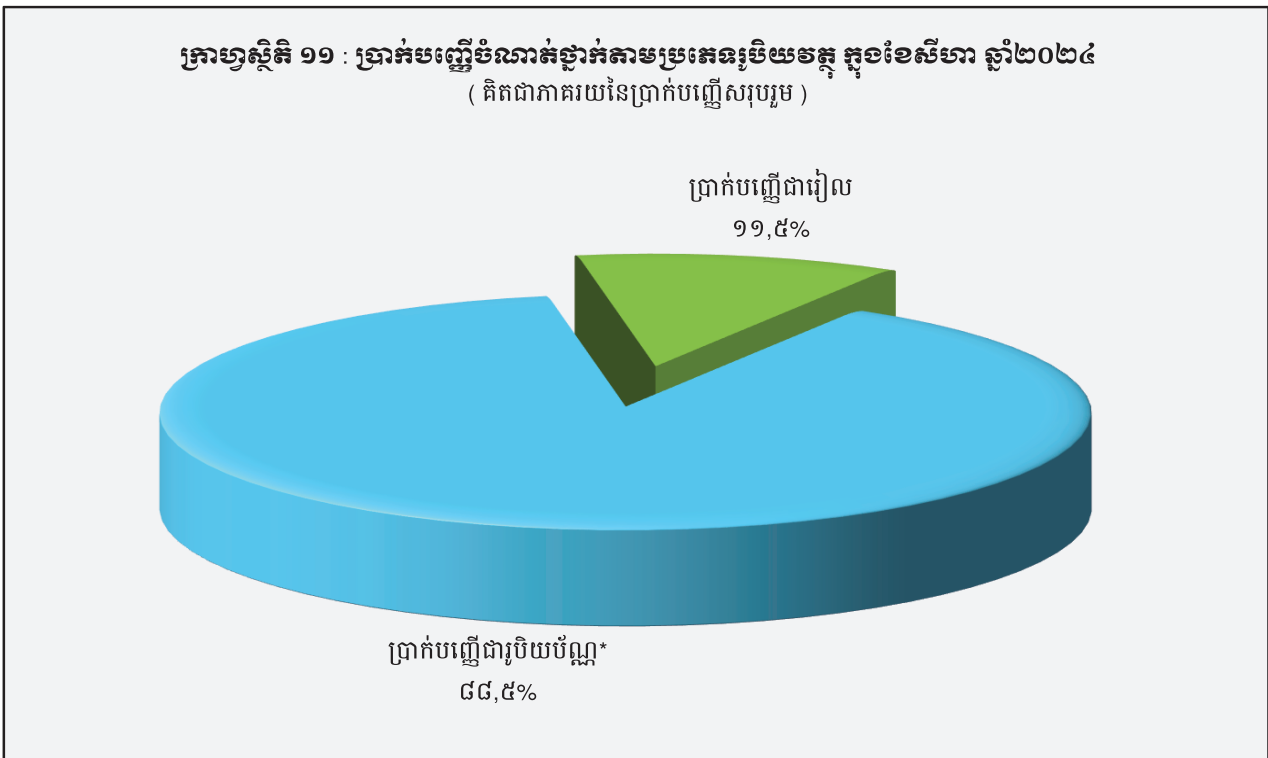
	មេសា-២៤	ឧសភា-២៤	មិថុនា-២៤	កក្កដា-២៤	សីហា-២៤
	(បម្រែបម្រួលប្រចាំខែជាធឺរណ៍)				
១. គ្រឹះស្ថានហិរញ្ញវត្ថុ	-៤០,២	-៤៤,៥	-១៦០,៨	១១៦,៧	-១៦៦,១
១.១ ធនាគារជាតិនៃកម្ពុជា	០,០	០,០	០,០	០,០	០,០
១.២ គ្រឹះស្ថានហិរញ្ញវត្ថុទទួលប្រាក់បញ្ញើ	-៣១,០	-៤៤,១	-១៩០,៩	១៣៣,៥	-២១៥,៩
១.៣ គ្រឹះស្ថានហិរញ្ញវត្ថុផ្សេងៗទៀត	-៩,២	៩,៦	៣០,០	-១៦,៨	៤៩,៧
២. គ្រឹះស្ថានមិនមែនសហគ្រាសហិរញ្ញវត្ថុ	៩៩៥,១	២.០០៧,០	១.៧៦៩,៦	៣៩៩,៦	-១.៩១០,៧
២.១ កសិកម្ម រុក្ខាប្រមាញ់ និងនេសាទ	៣៧,៤	៥៧,៩	-១២,៩	១៨,១	-៨៣,៨
២.២ ឧស្សាហកម្មរ៉ែ	១៣,១	២៨,១	-២៦,១	៨,០	-៥៧,៥
២.៣ កម្មវិស័យកសិកម្ម	-១០៦,១	១៥៧,៦	៧១,៧	-១៨៨,៥	-២១,០
២.៤ ការផ្គត់ផ្គង់សេវាសាធារណៈ	២៣,៧	២៤,១	៧២,៨	៦០,០	-១៦,៣
២.៥ សំណង់	២០៥,៨	៨០,៦	១.៣៣៧,៦	២៥៥,២	-១៣,៤
២.៦ ការជួញដូររ៉ែ	២៣៩,៥	១១២,៣	៣៤៥,១	-២២,៣	-២៣៥,០
២.៧ ការជួញដូរអាយ	១៣៦,៦	៣១៥,១	១០០,២	-១២៥,៣	-៤១១,៨
២.៨ សណ្ឋាគារ និងកោដិយដ្ឋាន	១៥,៨	៥៦,៦	១៣,៨	១៥៣,៤	-១៣៨,០
២.៩ ដឹកជញ្ជូន និងស្តុកបណ្តោះអាសន្ន	៧៤,៣	៣៦,៥	-៣១,១	-១៦,៨	-៩៦,៥
២.១០ បណ្តាញព័ត៌មាននិងទូរគមនាគមន៍	១,៧	-៨,៩	-១៦,៤	-១,១	-២០,៦
២.១១ អាជីវកម្មជួល និងភតិសន្យាប្រតិបត្តិការ មិនរាប់បញ្ចូលកតិសន្យា និងការជួលអចលនទ្រព្យ	-២០,០	១៥៩,៧	-១០៧,៨	១០៣,១	-៣៣,៤
២.១២ ការជួញដូរអចលនទ្រព្យ	៣៣២,២	៨១៦,៦	១៧៤,២	១២៧,៧	-៦៨០,៨
២.១៣ សេវាកម្មមិនមែនហិរញ្ញវត្ថុផ្សេងៗទៀត	៤១,១	១៧០,៩	-១៥១,៥	២៧,៩	-១០២,៥
៣. កម្មវិស័យផ្សេងៗ	២៨០,៩	-២៥៩,៧	៨៣៩,៦	១៤៧,៩	-៥១,៤
៣.១ ការឲ្យខ្ចីប្រាក់	១៨៥,៣	-៨,៦	៤៦៦,៦	២២៤,៨	-៤៤៥,៦
៣.២ ការឲ្យខ្ចីតាមប័ណ្ណឥណទាន	៧,១	៨,២	៣៣,១	១៧,៦	១០,១
៣.៣ ការឲ្យខ្ចីទិញធុនៈជាកម្មសិទ្ធិផ្ទាល់ខ្លួន	៨៨,៥	-២៥៩,៣	៣៣៩,៩	-៩៤,៦	៣៨៤,១
៤. ឥណទានផ្សេងៗ	-៣២,៩	៤៣,៥	៨៦,៨	-២៨,៨	-៦៤,០
សរុបឥណទានផ្តល់	១.២០៣,០	១.៧០៦,២	២.៥៣៥,១	៦៣៥,៤	-២.១៩២,៣
	(បម្រែបម្រួលប្រចាំខែជាតារាង)				
១. គ្រឹះស្ថានហិរញ្ញវត្ថុ	-០,៦	-១,២	-២,៣	១,៧	-២,៤
១.១ ធនាគារជាតិនៃកម្ពុជា	០,០	០,០	០,០	០,០	០,០
១.២ គ្រឹះស្ថានហិរញ្ញវត្ថុទទួលប្រាក់បញ្ញើ	-០,៦	-១,៨	-៣,៧	២,៧	-៤,៣
១.៣ គ្រឹះស្ថានហិរញ្ញវត្ថុផ្សេងៗទៀត	-០,៥	០,៥	១,៧	-០,៩	២,៨
២. គ្រឹះស្ថានមិនមែនសហគ្រាសហិរញ្ញវត្ថុ	០,៦	១,២	១,១	០,២	-១,២
២.១ កសិកម្ម រុក្ខាប្រមាញ់ និងនេសាទ	០,២	០,៣	-០,១	០,១	-០,៤
២.២ ឧស្សាហកម្មរ៉ែ	១,១	២,៤	-២,២	០,៧	-៤,៩
២.៣ កម្មវិស័យកសិកម្ម	-១,១	១,៧	០,៨	-២,០	-០,២
២.៤ ការផ្គត់ផ្គង់សេវាសាធារណៈ	០,៩	១,០	២,៩	២,៣	-០,៦
២.៥ សំណង់	១,០	០,៤	៦,៤	១,១	-០,១
២.៦ ការជួញដូររ៉ែ	១,៣	០,៦	១,៨	-០,១	-១,២
២.៧ ការជួញដូរអាយ	០,៤	០,៨	០,៣	-០,៣	-១,១
២.៨ សណ្ឋាគារ និងកោដិយដ្ឋាន	០,២	០,៧	០,២	១,៩	-១,៧
២.៩ ដឹកជញ្ជូន និងស្តុកបណ្តោះអាសន្ន	១,២	០,៦	-០,៥	-០,៣	-១,៥
២.១០ បណ្តាញព័ត៌មាននិងទូរគមនាគមន៍	០,២	-០,៨	-១,៦	-០,១	-២,០
២.១១ អាជីវកម្មជួល និងភតិសន្យាប្រតិបត្តិការ មិនរាប់បញ្ចូលកតិសន្យា និងការជួលអចលនទ្រព្យ	-០,៧	៥,៦	-៣,៦	៣,៦	-១,១
២.១២ ការជួញដូរអចលនទ្រព្យ	១,៤	៣,៤	០,៧	០,៥	-២,៧
២.១៣ សេវាកម្មមិនមែនហិរញ្ញវត្ថុផ្សេងៗទៀត	០,៤	១,៦	-១,៤	០,៣	-០,៩
៣. កម្មវិស័យផ្សេងៗ	០,៦	-០,៥	១,៧	០,៣	-០,១
៣.១ ការឲ្យខ្ចីប្រាក់	០,៩	០,០	២,២	១,០	-២,១
៣.២ ការឲ្យខ្ចីតាមប័ណ្ណឥណទាន	១,០	១,១	៤,៤	២,៣	១,៣
៣.៣ ការឲ្យខ្ចីទិញធុនៈជាកម្មសិទ្ធិផ្ទាល់ខ្លួន	០,៣	-០,៥	១,២	-០,៣	១,៤
៤. ឥណទានផ្សេងៗ	-១,១	១,៥	២,៩	-០,៩	-២,១
សរុបឥណទានផ្តល់	០,៥	០,៨	១,១	០,៣	-១,០

តារាង ១៨: ប្រាក់បញ្ញើនៅគ្រឹះស្ថានធនាគារ

(ឯកតា : ប៊ីលានរៀល)

	មេសា-២៤	ឧសភា-២៤	មិថុនា-២៤	កក្កដា-២៤	សីហា-២៤
ប្រាក់បញ្ញើជាទៀង					
ប្រាក់បញ្ញើចរន្ត	៤.៦២០,៧	៤.៥៥១,៧	៥.១១១,៩	៥.០៥៣,៩	៤.៩៣៩,៨
ប្រាក់បញ្ញើសន្សំ	៤.២៥៣,៦	៤.៤៣៤,៦	៤.៨២៩,០	៤.៩៨៣,៩	៤.៩៥៤,៥
ប្រាក់បញ្ញើមានកាលកំណត់	១២.៥៤៦,៥	១២.៩៤៤,២	១៣.១៤៣,៩	១៣.៤៦៤,០	១៣.៧៣៩,៥
ប្រាក់បញ្ញើផ្សេងៗ	៤៣៨,៥	៤៤៨,៥	៤៥៥,៧	៤៦៥,៣	៤៦៩,៣
សរុប	២១.៨៦៧,៤	២២.៣៧៩,០	២៣.៥៤០,៥	២៣.៩៦៧,២	២៤.១០៣,២
ប្រាក់បញ្ញើជារូបិយប័ណ្ណ*					
ប្រាក់បញ្ញើចរន្ត	២៧.៩៨១,៨	២៨.៩៣១,២	២៩.៥៧៦,៥	២៩.៥៩៤,៧	៣០.៦៣៦,៩
ប្រាក់បញ្ញើសន្សំ	៤៤.២៧០,៥	៤៥.០៦៨,២	៤៥.៨៦៤,១	៤៧.០១៨,៩	៤៧.៥៩៩,២
ប្រាក់បញ្ញើមានកាលកំណត់	១០០.៩៦៩,០	១០៣.១៥២,២	១០៤.១២៨,៤	១០៥.៣៨៩,៩	១០៤.៧២៦,៤
ប្រាក់បញ្ញើផ្សេងៗ	៣.០៩០,៤	៣.០៦៣,៤	៣.១៤៦,៥	៣.៣០១,៩	៣.៣០៥,៩
សរុប	១៧៤.៣១១,៧	១៨០.២១៤,៩	១៨២.៧១៥,៥	១៨៥.៣០៥,៤	១៨៦.២៦៨,៤
សរុបរួម	១៩៨.១៧១,០	២០២.៥៩៣,៩	២០៦.២៥៦,០	២០៩.២៧២,៦	២១០.៣៧១,៦

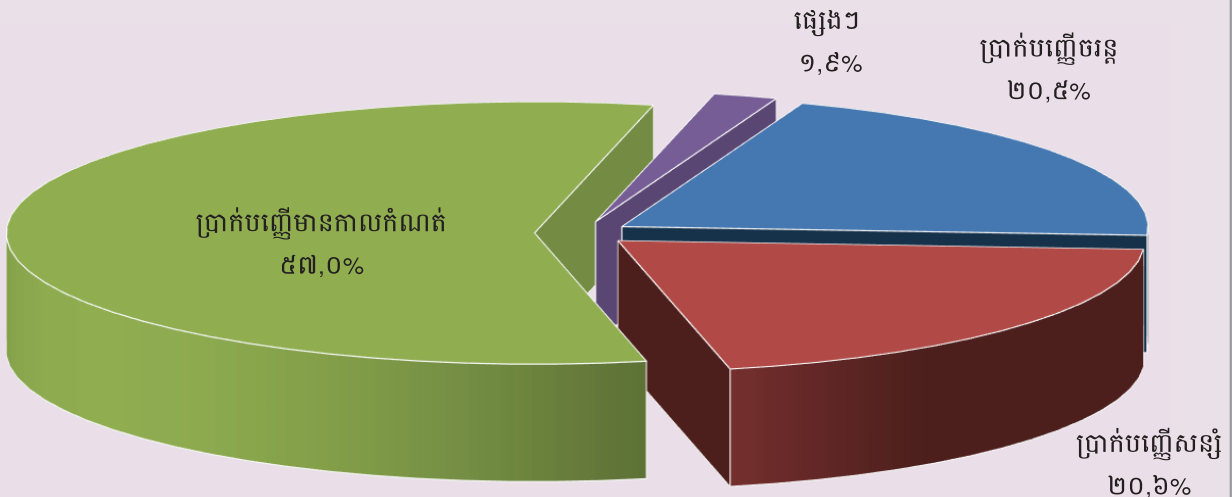
* ប្រាក់បញ្ញើជារូបិយប័ណ្ណរបស់និវាសនិន និងអនិវាសនិនកម្ពុជា



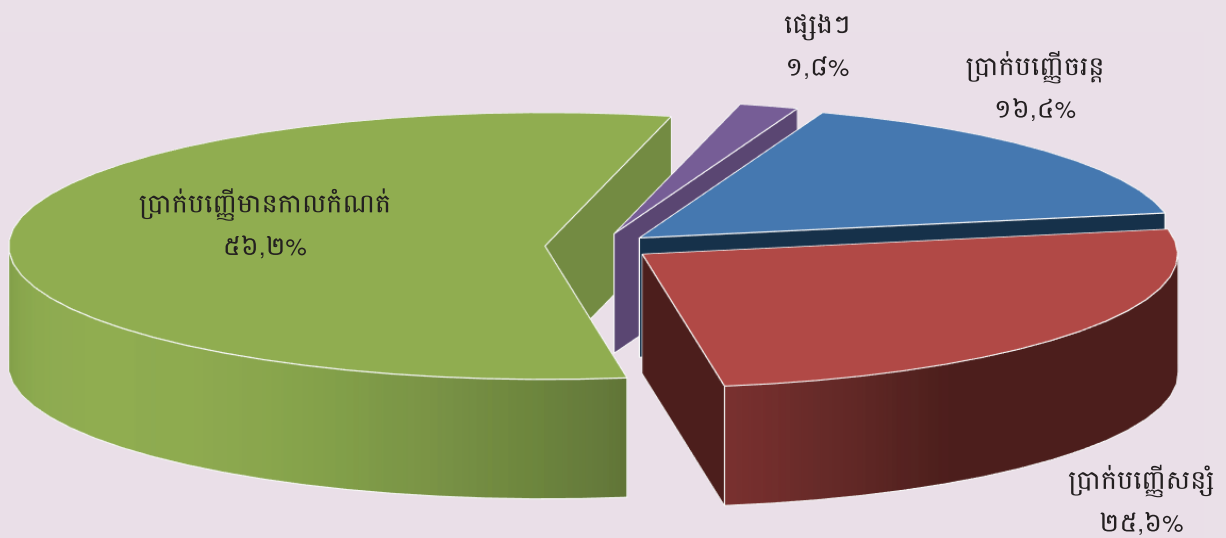
តារាង ១៩: បម្រែបម្រួលប្រចាំខែនៃប្រតិបត្តិការប្រាក់បញ្ញើរបស់គ្រឹះស្ថានធនាគារ

	មេសា-២៤	ឧសភា-២៤	មិថុនា-២៤	កក្កដា-២៤	សីហា-២៤
(បម្រែបម្រួលប្រចាំខែជាដើមនៃឆ្នាំ)					
ប្រាក់បញ្ញើជាទៀង					
ប្រាក់បញ្ញើចរន្ត	-៧១,១	-៦៩,០	៥៦០,២	-៥៨,០	-១១៤,១
ប្រាក់បញ្ញើសន្សំ	១០,៨	១៨១,១	៣៩៤,៤	១៥៤,៩	-២៩,៤
ប្រាក់បញ្ញើមានកាលកំណត់	២៥៤,៧	៣៩៧,៧	១៩៩,៧	៣២០,១	២៧៥,៥
ប្រាក់បញ្ញើផ្សេងៗ	២១,៨	៩,៩	៧,៣	៩,៦	៤,០
សរុប	២១៦,២	៥១៩,៧	១.១៦១,៥	៤២៦,៧	១៣៦,០
ប្រាក់បញ្ញើជារូបិយប័ណ្ណ					
ប្រាក់បញ្ញើចរន្ត	-៧៨០,៤	៩៤៩,៤	៦៤៥,៣	១៨,២	១.០៤២,១
ប្រាក់បញ្ញើសន្សំ	៨៨៧,៧	៧៩៧,៧	៧៩៥,៩	១.១៥៤,៨	៥៨០,៤
ប្រាក់បញ្ញើមានកាលកំណត់	២.១៦៦,៨	២.១៨៣,២	៩៧៦,២	១.២៦១,៥	-៦៦៣,៥
ប្រាក់បញ្ញើផ្សេងៗ	១៨៥,២	-២៧,០	៨៣,១	១៥៥,៤	៤,០
សរុប	២.៤៥៩,៣	៣.៩០៣,៣	២.៥០០,៦	២.៥៩៩,៩	៩៦៣,០
សរុបរួម	២.៦៧៥,៤	៤.៤២២,៩	៣.៦៦២,១	៣.០២៦,៦	១.០៩៩,០
(បម្រែបម្រួលប្រចាំខែជាភាគរយ)					
ប្រាក់បញ្ញើជាទៀង					
ប្រាក់បញ្ញើចរន្ត	-១,៥	-១,៥	១២,៣	-១,១	-២,៣
ប្រាក់បញ្ញើសន្សំ	០,៣	៤,៣	៨,៩	៣,២	-០,៦
ប្រាក់បញ្ញើមានកាលកំណត់	២,១	៣,២	១,៥	២,៤	២,០
ប្រាក់បញ្ញើផ្សេងៗ	៥,២	២,៣	១,៦	២,១	០,៩
សរុប	១,០	២,៤	៥,២	១,៨	០,៦
ប្រាក់បញ្ញើជារូបិយប័ណ្ណ					
ប្រាក់បញ្ញើចរន្ត	-២,៧	៣,៤	២,២	០,១	៣,៥
ប្រាក់បញ្ញើសន្សំ	២,០	១,៨	១,៨	២,៥	១,២
ប្រាក់បញ្ញើមានកាលកំណត់	២,២	២,២	០,៩	១,២	-០,៦
ប្រាក់បញ្ញើផ្សេងៗ	៦,៤	-០,៩	២,៧	៤,៩	០,១
សរុប	១,៤	២,២	១,៤	១,៤	០,៥
សរុបរួម	១,៤	២,២	១,៤	១,៥	០,៥

ក្រាហ្វិក ១២ : ប្រាក់បញ្ញើជារៀងរាល់ថ្ងៃចំណាត់ថ្នាក់តាមប្រភេទ ក្នុងខែសីហា ឆ្នាំ២០២៤
 (គិតជាភាគរយនៃប្រាក់បញ្ញើជារៀងរាល់ថ្ងៃ)



ក្រាហ្វិក ១៣ : ប្រាក់បញ្ញើជារូបិយប័ណ្ណចំណាត់ថ្នាក់តាមប្រភេទ ក្នុងខែសីហា ឆ្នាំ២០២៤
 (គិតជាភាគរយនៃប្រាក់បញ្ញើជារូបិយប័ណ្ណសរុប)



តារាង ២០: សកម្មភាពផ្តល់ឥណទានរបស់គ្រឹះស្ថានមីក្រូហិរញ្ញវត្ថុ*

ឆ្នាំ	ចំនួន				ចំនួនប្រាក់កម្ចី (ប៊ីលានរៀល)	អត្រាការប្រាក់	
	ស្រុក	ឃុំ	ភូមិ	រួមសរុប		ខែ	ឆ្នាំ
ឆ្នាំ-២០១៤	២.៧៥៤	១៤.២៥៤	១០៧.៩៦៤	១.៤៤៤.៤៩៣	៨.៣៤០	២%-៣%	២៧%-៣៩%
ឆ្នាំ-២០១៥	៤.៥៧៦	២៧.៥១០	១៤១.៥១៤	២.១៤៩.១៨០	១២.៣៦៥	២%-៤%	២៥%-៤១%
ឆ្នាំ-២០១៦	៥.៩៧១	៣២.៥៩៩	១៥៥.៤៩៩	២.១២៩.៩០៧	១២.៩៥៤	២%-៤%	២៥%-៤១%
២០១៧*							
	ចំនួនសខា			ចំនួនប្រាក់កម្ចី**	ចំនួនប្រាក់កម្ចី (ប៊ីលានរៀល)	អត្រាការប្រាក់	
ការិយាល័យ កណ្តាល	ខេត្ត/ក្រុង	ស្រុក/ខ័ណ្ឌ	ខែ			ឆ្នាំ	
ឆ្នាំ-២០១៧	៧៦	៣៦៦	៩៧៥	១.៧៧៦.៤៦៧	១៧.២៣៦	១,៤%-២,៥%	១៦,៩%-២៨,៨%
ឆ្នាំ-២០១៨	៨០	៣៩៩	៩៤៤	១.៨៧២.៩១៦	២១.៨១៣	១,២%-២,០%	១៥,១%-២៤,០%
ឆ្នាំ-២០១៩	៨២	៤០៦	៩៦៥	២.១០៩.១៧០	២៩.៣៥៧	១,១%-១,៦%	១៣,៤%-១៨,៧%
ឆ្នាំ-២០២០	៧៩	៣៤៣	៧៤៩	១.៩១៩.៩២៦	២៧.៥២៧	១,១%-១,៦%	១៣,៤%-១៨,៣%
ឆ្នាំ-២០២១	៧៧	៣២៥	៦៦៤	១.៨៩៧.៨៧៨	៣១.៧២៣	១,១%-១,៥%	១៣,៣%-១៧,៦%
២០២២							
កម្ពុជា	៨៥	៣៤០	៦៧៨	២.០៩៣.០០២	៣៧.៧២៥	១,១%-១,៤%	១៣,០%-១៧,៣%
កម្ពុជា	៨៦	៣៤០	៦៧៨	២.១១១.៥៥២	៣៨.៣៧៤	១,១%-១,៥%	១៣,១%-១៧,៤%
វិជ្ជាក	៨៦	៣៤០	៦៧៨	២.១២១.៣១២	៣៨.៧៦១	១,១%-១,៤%	១៣,០%-១៧,៣%
ផ្ទះ	៨៦	៣៤៣	៦៧៩	២.១២៩.១៥០	៣៨.៩៣២	១,១%-១,៤%	១៣,០%-១៧,៣%
២០២៣							
មករា	៨៧	៣៤២	៦៧៦	២.១៣៨.៤៣២	៣៩.៣៣៥	១,១%-១,៥%	១៣,១%-១៧,៩%
កម្ពុជា	៨៧	៣៤២	៦៧៦	២.១៤៩.៤៣៧	៣៩.២៥៥	១,០%-១,៥%	១២,១%-១៧,៩%
មីនា	៨៧	៣៤៦	៦៧៨	២.១៦៤.៧០៧	៣៩.៦៨៤	១,០%-១,៥%	១២,១%-១៧,៩%
មេសា	៨៧	៣៤៦	៦៧៨	២.១៦៩.០០៨	៤០.០៦៨	១,០%-១,៥%	១២,១%-១៧,៩%
ឧសភា	៨៧	៣៥៨	៦៧៤	២.១៧៩.៩៦២	៤០.០២២	១,០%-១,៥%	១១,៦%-១៧,៩%
មិថុនា	៨៧	៣៦២	៦៧២	២.១៨៥.៦៩៣	៤០.១៩៨	១,០%-១,៥%	១១,៥%-១៧,៩%
កក្កដា	៨៧	៣៦២	៦៧១	២.១៨៨.១៤២	៤០.២៦៩	០,៩%-១,៥%	១០,២%-១៨,១%
សីហា	៨៧	៣៥៩	៦៥២	២.១៦៣.៧៣៨	៤០.៧១០	០,៨%-១,៥%	១០,២%-១៨,៣%
កញ្ញា	៨៦	៣១០	៥១៧	១.៦២៥.៥០៦	២១.២៤០	១,០%-១,៥%	១២,២%-១៨,១%
តុលា	៨៧	៣០៩	៥១៨	១.៦២៧.៧៧៥	២១.២៩៩	១,០%-១,៥%	១២,១%-១៨,១%
វិច្ឆិកា	៨៧	៣០៨	៥១៧	១.៦២៦.៩១៤	២១.១៨២	១,០%-១,៥%	១២,១%-១៨,១%
ធ្នូ	៨៧	៣១០	៥១៥	១.៦២០.៨១៨	២១.០៣៦	១,០%-១,៥%	១២,១%-១៨,១%
២០២៤							
មករា	៨៧	៣១១	៥១៦	១.៦១៩.០២២	២១.០៨៦	១,០%-១,៥%	១២,១%-១៨,១%
កម្ពុជា	៨៧	៣១០	៥១៤	១.៦១៧.៤៦៦	២១.០៦៥	១,០%-១,៥%	១២,១%-១៨,១%
មីនា	៨៧	៣០៨	៥១៣	១.៦១៤.៥៤៨	២០.៩៧៣	១,០%-១,៥%	១១,៩%-១៨,១%
មេសា	៨៧	៣១០	៥១៦	១.៦០៦.០៤៥	២០.៩៧៥	១,០%-១,៥%	១២,១%-១៨,១%
ឧសភា	៨៧	៣០៩	៥១៥	១.៦០៦.៧៧៦	២១.០៧៦	១,០%-១,៥%	១២,១%-១៨,១%
មិថុនា	៨៨	៣០៩	៥១៥	១.៦០១.៩០៧	២១.២៥៦	១,០%-១,៥%	១២,០%-១៨,២%
កក្កដា	៨៨	៣១១	៥១៤	១.៦០៤.១៧៧	២១.៣៥២	១,០%-១,៥%	១២,០%-១៨,២%
សីហា	៨៨	៣១១	៥១៤	១.៦០៣.៧៧៣	២១.២៧៩	០,៩%-១,៥%	១០,០%-១៨,២%

* រាប់បញ្ចូលមីក្រូហិរញ្ញវត្ថុ និងមីក្រូហិរញ្ញវត្ថុទទួលប្រាក់បញ្ញើ

** រួមបញ្ចូលបុគ្គលនិងក្រុមហ៊ុន

*** ទិន្នន័យកែសម្រួល

តារាង ២១: ការវិនិយោគវិនិយោគប្រយោជន៍សម្រាប់ប្រជាជនសាមញ្ញសាមញ្ញសាមញ្ញ

កាលបរិច្ឆេទ	ចំនួន	ចំនួនថ្ងៃ	ចំនួន	ចំនួនទឹកប្រាក់	ចំនួនទឹកប្រាក់	មូលប្បទានប័ត្របញ្ជូនប្រឡប់	
	មូលប្បទានប័ត្រ	តាត់ទាត់	មូលប្បទានប័ត្រ	សរុប	មធ្យមប្រចាំថ្ងៃ	ចំនួន	ទឹកប្រាក់
	បានទូទាត់		តាត់ទាត់ក្នុងថ្ងៃ	(ប៊ីលានរៀល)	(ប៊ីលានរៀល)	មូលប្បទានប័ត្រ	(ប៊ីលានរៀល)
	១	២	៣=១/២	៤	៥=៤/២	៦	៧
ធ្នូ ២០១៦	៣.៩៣៨	២២	១៧៩	៤៩០,០	២២,៣	១៣	៣,១៥
សរុប	៤២.២៩១	២៤២	៣៤០	៥.៤២១,៨	២២,៤	១៨៦	១១៧,៥០
ធ្នូ ២០១៧	៣.០៧៤	២០	១៥៤	៥៩៩,០	៣០,០	២២	១២,៤៨
សរុប	៣៧.៤៨៥	២៣៩	១៥៨	៦.៦០៧,៨	៣៣,១	១៣៨	២៨,៥១
ធ្នូ ២០១៨	២.៩៩៤	១៩	១៥៨	៩៣៥,១	៤៩,២	១៦	៦,៥៨
សរុប	៣៨.២៤៩	២៣២	១៦៥	៩.៤២៤,១	៤០,៦	១៩៧	១៥២,៩០
ធ្នូ ២០១៩	៣.៧៣៤	២១	១៧៨	១.៥៨៤,១	៧៥,៤	១៨	១១,៣៣
សរុប	៤១.៦៩៦	២៣៦	១៧៧	១៣.៦០២,៧	៥៧,៦	២០៦	៦៣០,៨៤
ធ្នូ ២០២០	៣.២៦៤	២៣	១៤២	១.៨៣៩,៦	៨០,០	៥	០,៥៧
សរុប	៣៥.៥៧០	២៤០	១៤៨	២២.៩៥៥,៣	៩៥,៦	១០១	៥.០៧៤,៩២
ធ្នូ ២០២១	៣.០២៨	២៣	១៣២	១.៧៦៣,០	៧៦,៧	១៤	២៦,៨៦
សរុប	៣១.៧៤៩	២៤២	១៣១	១៩.០៨៩,៤	៧៦,៩	៩៩	៤៦៦,៤៣
២០២២							
តុលា	២.៧៧១	២១	១៣២	១.៧៧៦,៩	៨៤,៦	៧	១,៤៨
វិច្ឆិកា	២.៧២១	១៩	១៤៣	១.៧៩១,៤	៩៤,៣	២	០,០៣
ធ្នូ	៣.១០៦	២២	១៤១	១.៨៩៨,០	៨៦,៣	៨	១,៧៩
សរុប	៣០.៦០៤	២៥១	១៣៤	១៩.៤៦៦,៣	៧៥,០	៦៨	៤៤,៩១
២០២៣							
មករា	២.៦៨៣	២២	១២២	១.៦៩៣,០	៧៧,០	៦	២២,៧០
កុម្ភៈ	២.៧៧៥	២០	១៣៩	១.៧៨០,៥	៨៩,០	៥	០,៥០
មីនា	៣.១៤១	២២	១៤៣	២.៥៨៨,០	១១៧,៦	២០	១៦,៤០
មេសា	២.៦៨០	១៩	១៤១	១.៧៨៥,៥	៩៤,០	៧	០,៤០
ឧសភា	២.៨៣២	២០	១៤២	១.៧៤៩,៩	៨៧,៥	១៦	១១,៨០
មិថុនា	២.៩៩១	២២	១៣៦	១.៨៨០,៩	៨៥,៥	៦	០,១០
កក្កដា	២.៥៧៨	២០	១២៩	១.៤២១,៨	៧១,១	៩	១០,៣៦
សីហា	៣.១១២	២៣	១៣៥	១.៧៩១,១	៧៧,៩	១៤	១,៩០
កញ្ញា	២.៧៩៣	២១	១៣៣	១.៧៣០,៦	៨២,៤	៩	១,៥៥
តុលា	២.៧៩២	២១	១៣៣	១.៦៨២,៦	៨០,១	២២	៩,៨៣
វិច្ឆិកា	២.៥៥៣	១៩	១៣៤	១.៦៦៥,៦	៨៧,៧	២៦	១,៨០
ធ្នូ	៣.១៧៩	២១	១៥១	២.២៣៣,៣	១០៦,៣	១៤	៥៦,៨២
សរុប	៣៤.១០៩	២៥០	១៣៦	២២.០០២,៨	៨៨,០	១៥៤	១៣៤,១៦
២០២៤							
មករា	២.៧០៦	២២	១២៣	១.៨៦៧,៤	៨៤,៩	៦	៥,៨៣
កុម្ភៈ	២.៨៥៩	២១	១៣៦	១.៤១០,៩	៦៧,២	៨	៣,៥១
មីនា	២.៨៨២	២០	១៤៤	២០១៩,៤	១០១,០	៨	១,៦០
មេសា	២.៧១៨	២០	១៣៦	១.៧៥០,៦	៨៧,៥	១៤	៩,២៥
ឧសភា	២.៧៧៣	២០	១៣៩	១.៧៤៥,៩	៨៧,៣	១១	៣,២៧
មិថុនា	២.៦៣៩	១៩	១៣៩	១.៤៧៦,០	៧៧,៧	៦	១,៧៣
កក្កដា	២.៨១៥	២៣	១២២	១.៨៣៩,៩	៨០,០	៨	០,៨០
សីហា	២.៦៩៥	២១	១២៤	១.៧៤០,០	៨២,៩	៥	៥,៧៣
សរុប	២២.០២៧	១៦៦	១៣៣	១៣.៤៥០,១	៨៣,៤	៦៦	១១៥,៧២

តារាង ២២: ការវិនិយោគមូលប្បទានប្រក្រតីប្រចាំឆ្នាំស្របតាមរយៈសភាវិនិយោគ

កាលបរិច្ឆេទ	ចំនួន	ចំនួនថ្ងៃ	ចំនួន	ចំនួនទឹកប្រាក់	ចំនួនទឹកប្រាក់	មូលប្បទានប្រក្រតីប្រចាំឆ្នាំ	
	មូលប្បទានប្រក្រតី	តាមទំហំ	មូលប្បទានប្រក្រតី	សរុប	មធ្យមប្រចាំថ្ងៃ	ចំនួន	ទឹកប្រាក់
	បានទូទាត់		ជាតំណាងក្នុងថ្ងៃ	(លានដុល្លារអាមេរិក)	(លានដុល្លារអាមេរិក)	មូលប្បទានប្រក្រតី	(លានដុល្លារអាមេរិក)
	១	២	៣=១/២	៤	៥=៤/២	៦	៧
ឆ្នាំ-២០១៦	៩២.៨២០	២២	៤.២១៩	២.២២០,៤	១០០,៩	៧៧៨	៤៤,៨
សរុប	១.០២៥.២០៩	២៤២	៤.២៣៦	២១.៧៩០,៤	៩០,០	៨.៧៣៨	៤៣៩,៦
ឆ្នាំ-២០១៧	១០១.០៩៣	២០	៥.០៥៥	២.៨២៤,៦	១៤១,២	៧៨៩	៣៧,៦
សរុប	១.១០៧.៧៥២	២៣៩	៤.៦៣៥	២៦.៨១២,៧	១១២,២	៨.៨៦៣	៤៤០,៤
ឆ្នាំ-២០១៨	១១១.៩៧៨	១៩	៥.៨៩៤	៣.៩១៧,១	២០៦,២	៩០៤	៦៣,៦
សរុប	១.២៣៨.២៣២	២៣៧	៥.៨៣៧	៤១.៤៦២,៧	១៧៩,៧	១០.៤៧៤	៦៦៦,១
ឆ្នាំ-២០១៩	១២១.៣៥៣	២១	៥.៧៧៩	៤.៤៨៤,៥	២១១,៨	៩៦៤	៨៧,១
សរុប	១.៣៣៧.៨០០	២៣៦	៥.៦៦៩	៥១.៦០៩,១	២១៨,៧	១១.៦៥៤	៧៧៩,៩
ឆ្នាំ-២០២០	១១១.៧៤៩	២៣	៤.៨៥៩	៤.៣៦៩,៧	១៩០,០	៧១៤	៤៥,០
សរុប	១.២០០.១១០	២៤០	៥.០០០	៥០.២២០,០	២០៩,៣	៨.៦២០	៨.៧៣៧,៨
ឆ្នាំ-២០២១	១០៤.៦៦៦	២៣	៤.៥៥១	៥.០០២,១	២១៧,៥	៦៧២	៦៥,៥
សរុប	១.០៧៧.១០៤	២៤២	៤.៤៥១	៤៦.៣៨០,៦	១៩១,៧	៨.៤២៣	៩១៧,៩
២០២២							
កុលា	៨៩.៧៨១	២១	៤.២៧៥	៥.០៥៤,៤	២៤០,៧	៧៧៩	១.០៧៦,៣
វិទ្យុកា	៨៦.៤៤១	១៩	៤.៥៥០	៣.៧៧១,៧	១៩៨,៥	៨៦៤	៧១,៥
ផ្ទះ	៩៧.៥៦១	២២	៤.៤៣៥	៤.១៥២,៩	១៨៨,៨	៩៤៨	៧៨,៧
សរុប	១.១០៥.៧១២	២៤២	៤.៤០៥	៥៣.៨៧៩,៨	២១៨,០	៨.៧៣៩	១.៧៦៤,០
២០២៣							
មករា	៨៥.២៩២	២២	៣.៨៧៧	៣.៧៤៩,៧	១៧០,៤	៨៨៦	១០៣,៨
កុម្មុះ	៨១.៦២៣	២០	៤.០៨១	៣.៦៤៤,១	១៨២,២	៩៤១	៨៣,៩
មីនា	៩៧.១០១	២២	៤.៤១៤	៤.២០៧,១	១៩១,២	១.០៤៥	៧៩,៣
មេសា	៧៨.១៦៤	១៩	៤.១១៤	៣.៤៧១,០	១៨២,៧	៨៦១	៦៦,២
ឧសភា	៩៤.៥០១	២០	៤.៧២៥	៣.៨៣៦,៨	១៩១,៨	១.០៥៤	៨៦,៩
មិថុនា	៨៩.៦២៧	២២	៤.០៧៤	៣.៩១១,៥	១៧៧,៨	៩៥៨	៧៨,២
កក្កដា	៨៤.៣០៧	២០	៤.២១៥	៣.៦០០,៨	១៨០,០	១.០១៨	៦២,៨
សីហា	៩១.៩០៩	២៣	៣.៩៩៦	៣.៧៥៥,៦	១៦៣,៣	១.០៥៩	៧៤,០
កញ្ញា	៨៣.៧៣៣	២១	៣.៩៨៧	៣.៣៩៩,១	១៦១,៩	៩៦៣	៥២,៦
តុលា	៨៤.១៣៥	២១	៤.០០៦	៣.៣២៧,៦	១៥៨,៥	៩២០	៥៥,៩
វិច្ឆិកា	៨០.២៧៨	១៩	៤.២២៥	៣.២៤៥,៣	១៧០,៨	៩៣៥	៧៨,៦
ធ្នូ	៩១.០៤០	២១	៤.៣៣៥	៤.២៨៤,៥	២០៤,០	៩៥៧	៥៨,៥
សរុប	១.០៤១.៧១០	២៥០	៤.១៦៧	៤៤.៤៣៣,១	១៧៧,៧	១១.៥៩៧	៨៨០,៦
២០២៤							
មករា	៨៩.៨៤៥	២២	៤.០៨៤	៣.៩២៩,៣	១៧៨,៦	៩០៧	២០៥,៦
កុម្មុះ	៧៩.១៦១	២១	៣.៧៧០	៣.៥០៤,៧	១៦៦,៩	៨៦៥	៤៩,៧
មីនា	៨៣.០៦១	២០	៤.១៥៣	៣.៩៣៩,២	១៩៧,០	៧៩៥	៦០,១
មេសា	៨៣.១៨៤	២០	៤.១៥៩	៣.៧៣១,៥	១៨៦,៦	៨៤៧	៥៦,៥
ឧសភា	៨៧.៥៧៨	២០	៤.៣៧៩	៤.០៤០,០	២០២,០	៩៨៩	៧០,២
មិថុនា	៧៩.៥៤២	១៩	៤.១៨៦	៣.៧២៦,២	១៩៦,១	៧៩៧	១៣០,៥
កក្កដា	៩៣.០៨៨	២៣	៤.០៨៧	៤.១៧០,៨	១៨១,៣	៨៤១	៤៣,៨
សីហា	៨៦.៤៦២	២១	៤.១១៧	៣.១៣៩,៥	១៧៣,៣	៧៩៤	១០០,៦
សរុប	៦៨១.៩២១	១៦៦	៤.១០៨	៤១.១៨១,២	២៤៤,១	៦.៨៣៥	១០.៦៧៩,៥

តារាង ២៣ : ចំនួនភ្ញៀវបរទេសមកដល់ប្រទេសកម្ពុជា

	២០២៤			% នៃចំនួនសរុប		បម្រែបម្រួល %	
	មិឡាន	កក្កដា	សីហា	កក្កដា	សីហា	កក្កដា/មិឡាន	សីហា/កក្កដា
(ភ្ញៀវមកដល់ប្រទេសកម្ពុជាបែបចែកតាមប្រភេទ)							
ព្រលានយន្តហោះអន្តរជាតិភ្នំពេញ	១៣២.៥២៤	១៥៣.៥១០	១៤៦.២០៧	២៦,៧	២៦,៦	១៥,៨	-៤,៨
ព្រលានយន្តហោះអន្តរជាតិកងកេង	១.១៥៦	២.៦០៩	២.៩៩៦	០,៥	០,៥	១២៥,៧	១៤,៨
ព្រលានយន្តហោះអន្តរជាតិសៀមរាប	៣១.៧៧៥	៣៨.០៨៣	៤១.៤០៦	៦,៦	៧,៥	១៩,៩	៨,៧
ផ្លូវគោក	៣៥៧.៣៣៩	៣៧៧.៩៣០	៣៥២.៧៦៣	៦៥,៦	៦៤,៣	៥,៨	-៦,៧
ផ្លូវទឹក	២.៧០៤	៣.៦០១	៥.៤៥៦	០,៦	១,០	៣៣,២	៥១,៥
ព្រះវិហារ	០	០	០	០,០	០,០	០,០	០,០
សរុប	៥២៥.៤៩៨	៥៧៥.៧៣៣	៥៤៨.៨២៨	១០០,០	១០០,០	៩,៦	-៤,៧
(ភ្ញៀវមកដល់ប្រទេសកម្ពុជាបែបចែកតាមប្រភេទ)							
អ្នកទេសចរ	៤០៤.២២៣	៤៤២.២៤៨	៤១៤.២៩៣	៧៦,៨	៧៥,៥	៩,៤	-៦,៣
អ្នកជំនួញ	១០៩.០៦៤	១១៦.៦៧៨	១២៤.៦៩៧	២០,៣	២២,៧	៧,០	៦,៩
ផ្សេងៗ	១២.២១១	១៦.៨០៧	៩.៨៣៨	២,៩	១,៨	៣៧,៦	-៤១,៥
សរុប	៥២៥.៤៩៨	៥៧៥.៧៣៣	៥៤៨.៨២៨	១០០,០	១០០,០	៩,៦	-៤,៧
(ជំនួញប្រទេសប្រទេសដែលមានភ្ញៀវមកដល់ប្រទេសកម្ពុជាច្រើនជាង)							
ថៃ	១៨៤.៨៧៩	១៩២.២៨៤	១៩៣.២១៦	៣៣,៤	៣៥,២	៤,០	០,៥
វៀតណាម	១១១.២៩៧	១១៧.៨៨៨	១១១.០០៨	២០,៥	២០,២	៥,៩	-៥,៨
ចិន	៦៣.៣៥៧	៧៤.៦២០	៧៤.៨៥៤	១៣,០	១៣,៦	១៧,៨	០,៣
សហរដ្ឋអាមេរិក	១៦.៤២៧	១៧.៤៧៤	១៧.៤៧៤	៣,០	៣,២	៦,៤	០,០
ឡាវ	៣៤.៧០៦	៣៦.១៤៥	១៧.២៣៣	៦,៣	៣,១	៤,១	-៥២,៣
កូរ៉េខាងត្បូង	១២.៣៤២	១៥.៧៨៨	១៥.០៦៣	២,៣	២,៧	២៧,៩	-៤,៦
ឥណ្ឌូនេស៊ី	១៣.៨១៩	១៣.៧៨៥	១៤.០២២	២,៤	២,៦	-០,២	១,៧
ជប៉ុន	៨.៤៣២	៧.៦៤៨	១១.២៥៩	១,៣	២,១	-៩,៣	៤៧,២
បារាំង	៥.៤៧៥	១០.៤៨៧	៩.១៣៤	១,០	១,៧	៩១,៥	-១២,៩
ម៉ាឡេស៊ី	៩.១២១	៨.០៤៧	៧.៩៦២	១,៤	១,៥	-១១,៨	-១,១
ផ្សេងៗ	៦៥.៦៤៣	៨១.៥៦៧	៧៧.៦០៣	១២,២	១៤,១	២៤,៣	-៤,៩
សរុប	៥២៥.៤៩៨	៥៧៥.៧៣៣	៥៤៨.៨២៨	១០០,០	១០០,០	៩,៦	-៤,៧

ប្រភព : ក្រសួងទេសចរណ៍

* ការកើនឡើងគិតជាចំនួនដង មិនមែនគិតជាភាគរយ (%)

តារាង ២៤: ស្ថិតិសាមញ្ញ និងសំបេញទំនិញរបស់ប្រទេសកម្ពុជា

(ឯកតា : ប៊ីលានរៀល)

	២០២៤			បម្រែបម្រួលជាប៊ីលានរៀល		បម្រែបម្រួល %	
	មិថុនា	កក្កដា*	សីហា	កក្កដា/មិថុនា	សីហា/កក្កដា	កក្កដា/មិថុនា	សីហា/កក្កដា
(សំបេញតាមប្រភេទទំនិញ)							
ថ្នាំពេទ្យ	៩៦,៣	១០៣,៦	៩២,៨	៧,៣	-១០,៧	៧,៦	-១០,៤
ធារី	៩២,០	៥៩,៦	១០៨,២	-៣២,៤	៤៨,៦	-៣៥,២	៨១,៦
ម្ហូបអាហារ និង ភេសជ្ជៈ	៤៣៦,៦	៤៥៩,៥	៤២៧,៤	២៣,០	-៣២,១	៥,៣	-៧,០
សម្ភារៈសំណង់	៣៦៧,៣	៣៨៧,៤	៣៦៦,៣	២០,១	-២១,១	៥,៥	-៥,៤
ស៊ីម៉ង់ត៍	៦,០	៥,៣	៥,៩	-០,៧	០,៦	-១២,២	១០,៥
ដែក	២៣៧,៩	២៣២,០	២១២,០	-៥,៩	-២០,០	-២,៥	-៨,៦
ទូរស័ព្ទ	៤,១	១៥,៦	៨,៦	១១,៥	-៧,០	២៨០,២	-៤៥,០
ទូរទស្សន៍	២,១	១,៤	១,៦	-០,៦	០,២	-៣០,៩	១២,៩
ឧបករណ៍អេឡិចត្រូនិចផ្សេងទៀត	១៣២,៦	១៤០,២	៩១,១	៧,៦	-៤៩,១	៥,៧	-៣៥,០
សម្លៀកបំពាក់	២២២,៦	២៦៩,៩	២៦៦,៥	៤៧,៤	-៣,៤	២១,៣	-១,៣
ក្រណាត់	១.៩៩១,០	១.៩៩៥,៣	២.០២៤,៨	៤,៣	២៩,៤	០,២	១,៥
រថយន្ត	៦២២,៩	៤៦៩,៩	៥៣១,៨	-១៥៣,០	៦១,៩	-២៤,៦	១៣,២
ម៉ាស៊ីនត្រជាក់ ទូទឹកកក ទូរស័ព្ទ	៤៤,៤	៣៣,៩	៣៧,០	-១០,៥	៣,១	-២៣,៦	៩,១
មាស	០,០	០,៥	០,០	០,៥	-០,៥	១០០,០	-១០០,០
ប្រេងឥន្ធនៈ	១.២០០,៣	១.២៥១,៥	១.០៥៥,៧	៥១,២	-១៩៥,៨	៤,៣	-១៥,៦
ដី	១០១,៧	១២០,២	៩៤,៩	១៨,៥	-២៥,៣	១៨,២	-២១,១
ផ្សេងៗ	៤.៨៤១,៥	៥.២៤៩,៧	៤.៨២១,៣	៤០៨,២	-៤២៨,៤	៨,៤	-៨,២
សំបេញសរុប	១០.៣៩៩,៣	១០.៧៩៩,៦	១០.១៤៥,៩	៣៩៦,៣	-៦៥៩,៧	៣,៨	-៦,០
(សំបេញតាមប្រភេទទំនិញ)							
សម្លៀកបំពាក់	៣.៧១០,៧	៤.០៥០,៣	៤.៧៦៦,៤	៣៣៩,៦	៧១៦,១	៩,២	១៧,៧
ស្បែកជើង	៦៥៤,៦	៦១៥,០	៦៧៨,២	-៣៩,៦	៦៣,២	-៦,១	១០,៣
ផលិតផលវាយនភណ្ឌផ្សេងទៀត	៨៨៥,៧	៩៦៨,៤	១.០៩៨,១	៨២,៧	១២៩,៧	៩,៣	១៣,៤
គ្រឿងបំពាក់អេឡិចត្រូនិច	៦៧៣,៦	៦៣៦,២	៧៧៩,៥	-៣៧,៤	១៤៣,៣	-៥,៦	២២,៥
គ្រឿងបន្លាស់រថយន្ត និងកង់	៨៥,៣	៨៥,១	៩៤,៨	-០,២	៩,៧	-០,៣	១១,៤
កង់	១៤៦,៧	១៥២,២	១៥០,៤	៥,៥	-១,៩	៣,៨	-១,២
ផលិតផលអំពីលើ	១៨៤,៧	១៧៣,៧	១៩៨,៧	-១១,០	២៥,០	-៦,០	១៤,៤
អង្ករ	១២៤,៣	១០៦,៨	១០២,៣	-១៧,៥	-៤,៥	-១៤,១	-៤,២
កៅស៊ូ	១៨០,៨	២១៣,២	២៧៩,៨	៣២,៣	៦៦,៦	១៧,៩	៣១,៣
ផលិតផលសោទនិងកសិកម្មផ្សេងទៀត	២៧០,១	៤២៨,៦	៨២១,៧	១៥៨,៥	៣៩៣,១	៥៨,៧	៩១,៧
ផ្សេងៗ	២.៣១៩,៥	២.៩៩២,២	២.៩៣៩,២	៦៧២,៧	-៥៣,០	២៩,០	-១,៨
សំបេញសរុប	៩.២៣៦,០	១០.៤២១,៦	១១.៩០៩,០	១.១៨៥,៦	១.៤៨៧,៤	១២,៨	១៤,៣

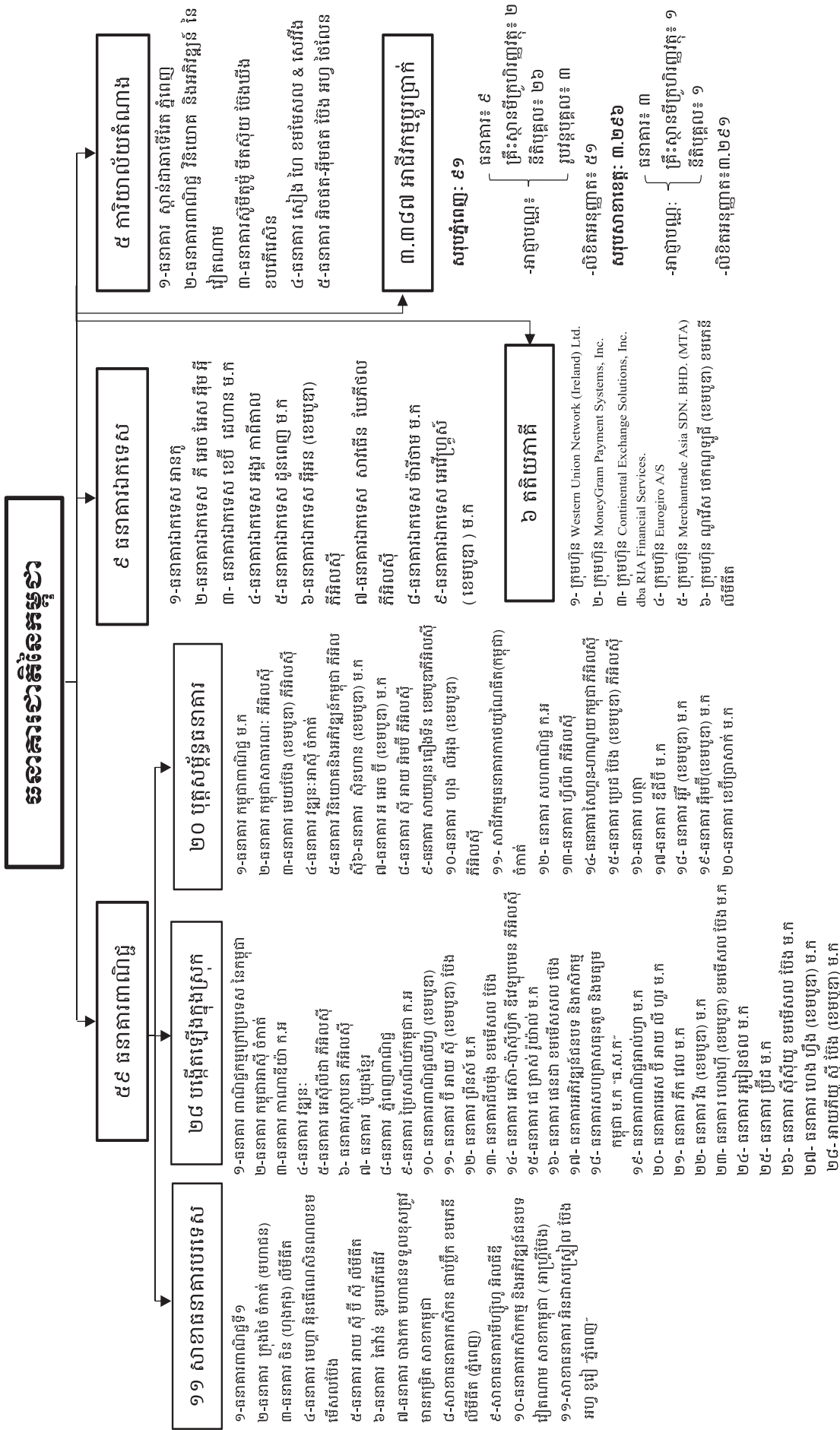
ប្រភព : អគ្គនាយកដ្ឋានគយ និងរដ្ឋាករកម្ពុជា

* ការកើនឡើងគិតជាចំនួនដង មិនមែនគិតជាភាគរយ (%)

** ទិន្នន័យកែសម្រួល

តារាង ២៥: ប្រព័ន្ធធនាគារកម្ពុជា

ថ្ងៃទី៣១ ខែសីហា ឆ្នាំ២០២៤



សរុបគ្នាពេញ: ៩១

- អាជ្ញាបណ្ណ: ធនាគារ: ៩
- ស្ថានីយ៍ប្រតិបត្តិ: ២
- ស្ថានីយ៍ប្រតិបត្តិ: ២៦
- សិទ្ធិអនុញ្ញាត: ៥១

សរុបសាខាខេត្ត: ៣.២៩៦

- អាជ្ញាបណ្ណ: ធនាគារ: ៣
- ស្ថានីយ៍ប្រតិបត្តិ: ១
- សិទ្ធិអនុញ្ញាត: ៣.២៩១

៨៩ គ្រឹះស្ថានមីក្រូហិរញ្ញវត្ថុ

៨៥ គ្រឹះស្ថានមីក្រូហិរញ្ញវត្ថុ

- ១-ស៊ីហានិនិ លីមីតធីត
- ២-អិលឌីម ហ្វាយនែន (ខេមបូឌា) ម.ក
- ៣-ថាង់ស៊ី ភីអិលស៊ី
- ៤-សិលាមានាលដ្ឋង្រៀង ភីអិលស៊ី
- ៥-ណេហ្វិល ហ្វាយនែន (ខេមបូឌា) ម.ក
- ៦-ហ្វាមី ហ្វាយនែន អិលធីឌី (អេហ្វ.អេហ្វ)
- ៧-ហ្វីស ហ្វាយនែន ភីអិលស៊ី
- ៨-យ ភី ភី ថាមប្រយោជន៍ ម.ក
- ៩-ស៊ីវិលីត មីក្រូហិរញ្ញវត្ថុ លីមីតធីត
- ១០-ខេម មីក្រូហិរញ្ញវត្ថុ លីមីតធីត
- ១១-ខេមៈ លីមីតធីត
- ១២-ប្រាយថ អិលអេហ្វ អិលធីឌី (ប្រាយថអិលអេហ្វ)
- ១៣-ស៊ុលណាប្រា ភីអិលស៊ី
- ១៤-ឧប្រឌីន ម.ក
- ១៥-អាត់ទីអិក ភីអិលស៊ី
- ១៦-ឈាយីន ប្រឌីន ម.ក
- ១៧-ឈាយីន ភីអិលស៊ី
- ១៨-យីមូលី ភីអិលស៊ី
- ១៩-យីន ហ្វាយនែន ម.ក
- ១៩-ស៊ីតី ភីអិលស៊ី
- ២០-អេមៈ ខាប់ភីល ភីអិលស៊ី
- ២១-អ៊ី ហ្វាយនែន ម.ក
- ២២-អ៊ី ហ្វាយនែន ម.ក
- ២៣-ឌីម្ស ភីអិលស៊ី
- ២៤-ខែលតា ថាមប្រយោជន៍ ភីអិលស៊ី
- ២៥-សេនឌ័រ ខេមបូ ខ្សែប្រយោជន៍ ភីអិលស៊ី
- ២៦-មីអេមធី ហ្វាយនែន ម.ក
- ២៧-តិណធី មីក្រូហ្វាយនែន ភីអិលស៊ី
- ២៨-ស៊ីឌុត មីក្រូហិរញ្ញវត្ថុ ភីអិលស៊ី
- ២៩-សម្បត្តិ ហ្វាយនែន ភីអិលស៊ី
- ៣០-មីអេនធី ខេមបូឌា ភីអិលស៊ី
- ៣១-មីមធី ហ្វាយនែន ភីអិលស៊ី
- ៣២-សម្បត្តិធានាថាមប្រយោជន៍ភីអិលស៊ី
- ៣៣-សាយលីស រ៉ូប៉ា ថាមប្រយោជន៍ ម.ក
- ៣៤-ភី មី ខេមបូឌា ភីអិលស៊ី
- ៣៥-សាន់នី ថាមប្រយោជន៍ ភីអិលស៊ី
- ៣៧-ណេន មីក្រូហិរញ្ញវត្ថុ ភីអិលស៊ី
- ៣៨-សម្បត្តិសមាគម សមាគមស្រី ឌីអេមប្រម កម្ពុជា ភីអិលស៊ី
- ៣៩-សាមធី អិលស៊ី ម.ក
- ៤០-ខេមបូឌា ធើរ ហ្វី ភីអិលស៊ី
- ៤១-ខេម ខាប់ភីល ម.ក

៤ គ្រឹះស្ថានមីក្រូហិរញ្ញវត្ថុទទួលប្រាក់បញ្ញើ

- ១- អ៊ីមីត ម.ក
- ២- អេ អិម ខេ ភីអិលស៊ី
- ៣- អិល អ៊ី អិល ស៊ី (ខេមបូឌា) ភីអិលស៊ី
- ៤- មហានគរ ម.ក

១២ ក្រុមហ៊ុនសវនកម្ម

- ១- ក្រុមហ៊ុន ខេតិកភីមធី ខេមបូឌា ថាតាក់ (ខេតិកភីមធី)
- ២- ក្រុមហ៊ុន ម៉ូស្តនេកា អិមខេម អុឌីត-អិលធីត (ខេមបូឌា)
- ៣- ក្រុមហ៊ុន ប្រាយថ អិលអេហ្វ អុឌីត-អិលធីត (ខេមបូឌា)
- ៤- ក្រុមហ៊ុន អិលស៊ី អិលស៊ី អិលស៊ី (ខេមបូឌា)
- ៥- ក្រុមហ៊ុន ប៊ី ឌី អ៊ី (ខេមបូឌា) លីមីតធីត
- ៦- ក្រុមហ៊ុន ប្រេន សនធីន (ខេមបូឌា) លីមីតធីត
- ៧- ក្រុមហ៊ុន ឌីឡូយធី (ខេមបូឌា) ខ្សែប្រយោជន៍
- ៨- ក្រុមហ៊ុន អេហ្វអាយអាយ & អិលស៊ីអេម
- ៩- ក្រុមហ៊ុន ប្រេ (ខេមបូឌា) អិលធីឌី
- ១០- ក្រុមហ៊ុន មេកាយី លីលឃី (ខេមបូឌា) ម.ក
- ១១- ក្រុមហ៊ុន ខេម អិលធីត & ថាតាក់ លីលឃី
- ១២- ក្រុមហ៊ុន វិចង់ & ថាតាក់

១ ក្រុមហ៊ុនប្រតិបត្តិ (ខេមបូឌា) ខ្សែប្រយោជន៍

១១៥ គ្រឹះស្ថានតំណទាន ជំនឿ

២១ សាខាធនាគារជាតិកម្ពុជា

- ១- ក្រុងភ្នំពេញ
- ២- កំពង់ចាម
- ៣- កំពង់ចាម
- ៤- កំពង់ចាម
- ៥- កំពង់ចាម
- ៦- កំពង់ចាម
- ៧- កំពង់ចាម
- ៨- កំពង់ចាម
- ៩- កំពង់ចាម
- ១០- កំពង់ចាម
- ១១- កំពង់ចាម

១៤ ក្រុមហ៊ុនភតិស្សាហិរញ្ញវត្ថុ

- ១- ភីអិល ហ្វាយនែន ភីអិលស៊ី
- ២- ប៊ីអេសភី ហ្វាយនែន (ខេមបូឌា) ម.ក
- ៣- មហា លីស៊ី ភីអិលស៊ី
- ៤- ស៊ីធី ហ្វាយនែន ភីអិលស៊ី
- ៥- ខេមបូឌា លីស៊ី ភីអិលស៊ី
- ៦- តូហ្វីតា ស៊ីយេស៊ី ហ្វាយនែន ភីអិលស៊ី
- ៧- ម៉ូលីមីត ហ្វាយនែន (ខេមបូឌា) ម.ក
- ៨- មាយលីស រ៉ូប៉ា ថាមប្រយោជន៍ ម.ក
- ៩- ខ្មែរ លីស៊ី (ខេមបូឌា) ម.ក
- ១០- ភូមា លីស៊ី (ខេមបូឌា) ម.ក
- ១១- អិល អ៊ី លីស៊ី ម.ក
- ១២- អាយធើរ លីស៊ី ម.ក
- ១៣- ហ្វីត លីស៊ី ម.ក
- ១៤- វី លីស៊ី ម.ក

៣៣ គ្រឹះស្ថានផ្តល់សេវាទូទាត់

- ១- គ្រឹះស្ថាន ប្រឌីន (ខេមបូឌា) ខ្សែប្រយោជន៍
- ២- គ្រឹះស្ថាន លីស៊ី ថាមប្រយោជន៍
- ៣- គ្រឹះស្ថាន ថាមប្រយោជន៍ ខ្សែប្រយោជន៍
- ៤- គ្រឹះស្ថាន អេស៊ី ថាមប្រយោជន៍ ខ្សែប្រយោជន៍
- ៥- គ្រឹះស្ថាន លីស៊ី ថាមប្រយោជន៍ ខ្សែប្រយោជន៍
- ៦- គ្រឹះស្ថាន លីស៊ី ថាមប្រយោជន៍ ខ្សែប្រយោជន៍
- ៧- គ្រឹះស្ថាន ថាមប្រយោជន៍ ខ្សែប្រយោជន៍
- ៨- គ្រឹះស្ថាន ថាមប្រយោជន៍ ខ្សែប្រយោជន៍
- ៩- គ្រឹះស្ថាន ថាមប្រយោជន៍ ខ្សែប្រយោជន៍
- ១០- គ្រឹះស្ថាន ថាមប្រយោជន៍ ខ្សែប្រយោជន៍
- ១១- គ្រឹះស្ថាន ថាមប្រយោជន៍ ខ្សែប្រយោជន៍
- ១២- គ្រឹះស្ថាន ថាមប្រយោជន៍ ខ្សែប្រយោជន៍
- ១៣- គ្រឹះស្ថាន ថាមប្រយោជន៍ ខ្សែប្រយោជន៍
- ១៤- គ្រឹះស្ថាន ថាមប្រយោជន៍ ខ្សែប្រយោជន៍
- ១៥- គ្រឹះស្ថាន ថាមប្រយោជន៍ ខ្សែប្រយោជន៍
- ១៦- គ្រឹះស្ថាន ថាមប្រយោជន៍ ខ្សែប្រយោជន៍
- ១៧- គ្រឹះស្ថាន ថាមប្រយោជន៍ ខ្សែប្រយោជន៍
- ១៨- គ្រឹះស្ថាន ថាមប្រយោជន៍ ខ្សែប្រយោជន៍
- ១៩- គ្រឹះស្ថាន ថាមប្រយោជន៍ ខ្សែប្រយោជន៍
- ២០- គ្រឹះស្ថាន ថាមប្រយោជន៍ ខ្សែប្រយោជន៍
- ២១- គ្រឹះស្ថាន ថាមប្រយោជន៍ ខ្សែប្រយោជន៍
- ២២- គ្រឹះស្ថាន ថាមប្រយោជន៍ ខ្សែប្រយោជន៍
- ២៣- គ្រឹះស្ថាន ថាមប្រយោជន៍ ខ្សែប្រយោជន៍

អ៊ីនធឺណែត

INTERNET

: www.nbc.gov.kh គឺជាគេហទំព័ររបស់ធនាគារជាតិនៃកម្ពុជា។ ទិន្នន័យថ្មីៗក្នុងគេហទំព័រ និង ទិន្នន័យបន្តបន្ទាប់ទៀត ត្រូវបាននិងកំពុងដាក់បញ្ចូលទៅក្នុងប្រព័ន្ធទិន្នន័យ តាមធនធានដែលមាន។ លើសពីនេះទៀត គេហទំព័រនេះ គឺជាទីតាំងដ៏ល្អបំផុតដើម្បីទទួលបានទិន្នន័យសង្ខេបនៃការចេញផ្សាយចុងក្រោយបង្អស់។

www.nbc.gov.kh is the National Bank of Cambodia website. The website new data and metadata are progressively being added to the database, as resources permit. This website is the best place to start for access to summary data from the latest publications.

សេវាព័ត៌មាន

INFORMATION SERVICE

: បុគ្គលិករបស់នាយកដ្ឋានស្ថិតិ នៃធនាគារជាតិនៃកម្ពុជា អាចជួយចង្អុលបង្ហាញ ឬណែនាំអ្នកប្រើប្រាស់ក្នុងការស្វែងរកទិន្នន័យតាមតម្រូវការ។ ការបោះពុម្ពផ្សាយរបស់ធនាគារជាតិនៃកម្ពុជា អាចរកជាប់បាន ហើយសេវាលើការជាប់ប្រចាំអាចរៀបចំបានដែរ។ ចំពោះសេវាលើទិន្នន័យពិសេសផ្សេងទៀតក៏អាចរកបានផងដែរ តាមរយៈការមកជាប់ព្រឹត្តិបត្រដោយផ្ទាល់។

The Statistics Department staff of the National Bank of Cambodia can assist users in addressing their data requirements. The National Bank of Cambodia publications are available for sale and subscription services can be arranged. Other special data services are also available, on a user pays basis.

អាសយដ្ឋានទំនាក់ទំនង

CONTACT DETAILS

ធនាគារជាតិនៃកម្ពុជា

NATIONAL BANK OF CAMBODIA

នាយកដ្ឋានស្ថិតិ

Statistics Department

អគារលេខ ៦៩-៧០ មហាវិថីហាណូយ (លេខ១០១៩) ភូមិបាយ៉ាប សង្កាត់ភ្នំពេញថ្មី

ខណ្ឌសែនសុខ រាជធានីភ្នំពេញ

#69-70, Hanoi Blvd. (1019), Phum Bayab, Sangkat Phnom Penh Thmei,

Khan Sen Sok, Phnom Penh

អ៊ីម៉ែល : statistics@nbc.gov.kh

E-mail : statistics@nbc.gov.kh

ទូរស័ព្ទ : (៨៥៥) ២៣ ៧២២ ៥៦៣ – ១១១៥

Telephone : (855) 23 722 563 – 1115

ទូរសារ : (៨៥៥) ២៣ ៤២៦ ១១៧

Facsimile : (855) 23 426 117



ISSN 2074-5680

ផលិតដោយ ធនាគារជាតិនៃកម្ពុជា

Produced by the National Bank of Cambodia